

PRODOTTO IN ITALIA - D. BREV. DEP. NR. 20202200004770

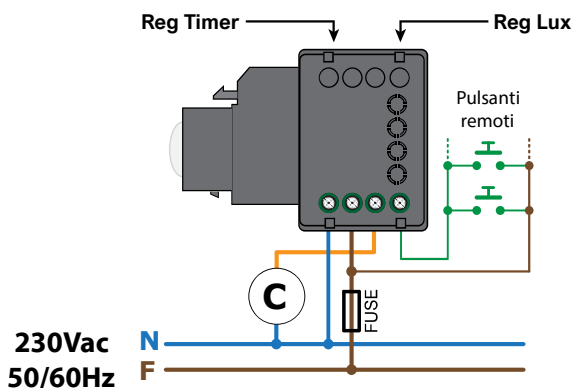
Codice **TE3795\_TPRNK** - ( TRIAC )

**ACCENDILUCE AUTOMATICO I.R. 3 fili + Puls. Remoti**

versione nano **KEYSTONE** - Alimentazione **230Vac**

**TRIAC Zero Crossing 200W**

**SCHEMA DI COLLEGAMENTO**



<b>LUX</b> 5+500	<b>200W</b> 	<b>200W</b> 
<b>120°</b> 	<b>4s ± 10m</b> 	<b>IP40</b> 
<b>8 m</b> 	<b>IP 40</b> 	

**DESCRIZIONE E CARATTERISTICHE**

Cod. TE3795\_TPRNK Lilliput Pulsanti Remoti a TRIAC - ACCENDILUCE AUTOMATICO SILENZIOSO PROGRAMMABILE con **SENSORE Infrarosso I.R. passivo digitale** da serie civile in versione miniaturizzata **nano Keystone** con temporizzatore (4sec-10min resettabili dai movimenti intercettati dal Sensore I.R.) e crepuscolare (5-500lux) regolabili sul fianco per evitare manomissioni. Disponendo di un ingresso per Pulsanti Remoti con comando riferito alla Fase (F) di alimentazione 230Vac, permette anche accensioni e spegnimenti manuali temporizzate da punti remoti non visibili dal Sensore I.R.

Il semplice **collegamento a 3 fili** li rende facilmente applicabili **nei punti di passaggio per l'accensione automatica** di LUCE SCALE e CORRIDOI o di presenza in GARAGES, CANTINE, RIPOSTIGLI, BAGNI E TOILETTE. Premendo per 5 sec. uno dei pulsanti di comando è possibile attivare la funzione temporizzata **pulizia scale e corridoi** della durata di 30 min. Due successivi click la disattivano. La tecnica **Triac** garantisce una assoluta silenziosità di intervento ON OFF del dispositivo mentre la tecnica **Zero Crossing** garantisce una maggiore longevità degli organi di comando del dispositivo ed una maggior durata e migliori prestazioni per carichi Resistivi, Induttivi e particolarmente per le nuove lampade a LED di potenza massima 200W, 230Vac 50Hz. Grado di protezione IP40. Occupando un solo modulo sono installabili su 54 serie civili mediante i comuni Adattatori per le prese dati RJ45 chiamati keystone.

**REGOLE DI INSTALLAZIONE**

Il dispositivo elettronico è adatto all'installazione con l'apposita placca di nostra fornitura su qualsiasi pannello o profilato di legno o alluminio avente uno spessore massimo di 10 mm. Le distanze tra il dispositivo elettronico e le parti circostanti dell'alloggiamento devono essere 6 mm. L'installazione deve essere effettuata in conformità alle norme CEI vigenti. Prima di operare sull'impianto togliere tensione agendo sull'interruttore generale. Utilizzare conduttori isolati di colore giallo / verde solo per il collegamento di terra. Serrare accuratamente i conduttori nei morsetti. Collegare il dispositivo sempre secondo lo schema riportato.

**AVVERTENZE**

Sovraccarichi, archi elettrici e cortocircuiti danneggiano irreparabilmente il dispositivo elettronico. Prima dell'installazione deve essere eseguita una attenta verifica del circuito, eliminando le cause sopra esposte che provocherebbero il danneggiamento del dispositivo stesso. La potenza nominale non deve in ogni caso essere superata. L'accendiluce I.R. **non deve essere sottoposto all'azione diretta di fonti di calore, flussi di aria in movimento anche interna alla scatola di installazione attraverso le condotte elettriche che vanno sigillate o riflessi luminosi di corpi riflettenti come specchi o oggetti cromati o sorgenti di luce.** Ogni Accendiluce I.R. prima di essere posto in vendita, è stato accuratamente provato e controllato: ciò ne garantisce il perfetto funzionamento a condizione che siano rispettate le regole di installazione.

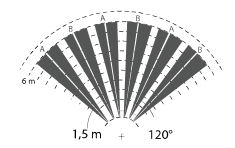
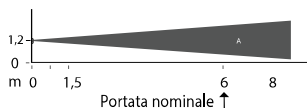


UM 27.03.23

**PROGRAMMAZIONE PORTATA E AREA DI RILEVAMENTO**

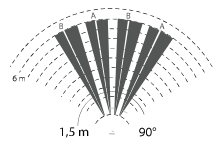
Tenendo premuto per 8 secondi consecutivi uno dei pulsanti remoti di comando si accede alla **programmazione della sensibilità del sensore I.R.** visibile da 1 o 2 o 3 o 4 lampeggi del carico collegato che determina quanto illustrato nei grafici sotto riportati. Ripetendo l'operazione sopra descritta si accede alla sequenziale programmazione 1, 2, 3 o 4 lampeggi.

**1 Lampeggio del carico**



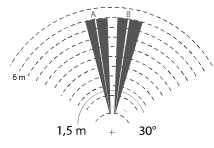
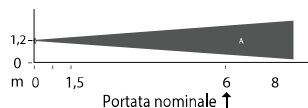
Area di rilevamento (1 lampeggio)

**2 Lampeggi del carico**



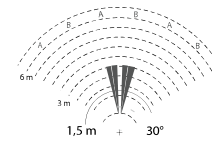
Area di rilevamento (2 lampeggi)

**3 Lampeggi del carico**



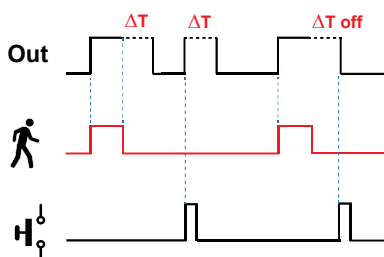
Area di rilevamento (3 lampeggi)

**4 Lampeggi del carico**

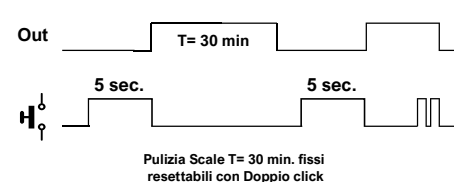


Area di rilevamento (4 lampeggi)

**GRAFICO COMANDO CON PRESENZA (A) E CON PULSANTI REMOTI (H)**



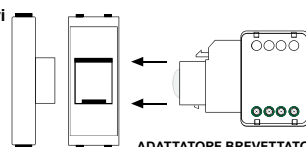
**GRAFICO PULIZIA SCALE COMANDO CON PULSANTI REMOTI (H)**



Pulizia Scale T= 30 min. fissi resettabili con Doppio click

Dispositivo utilizzabile con adattatori Keystone TECNEL compatibili con le seguenti serie civili:

- Cod. TE0800 TC MAGIC
- Cod. TE0801 TC LIVING CLASSIC
- Cod. TE0802 TC TEKNE AVORIO
- Cod. TE0803 TC LIGHT BIANCA
- Cod. TE0804 TC LIVING INTERN. NERA
- Cod. TE0805 TC LUNA BIANCA
- Cod. TE0806 TC LIGHT TECH SILVER
- Cod. TE0807 TC MATIX BIANCA
- Cod. TE0808B TC AXOLUTE BIANCA
- Cod. TE0808G TC AXOLUTE CHIARA
- Cod. TE0808N TC AXOLUTE SCURA
- Cod. TE0809B TC LIVING NOW BIANCA\*
- Cod. TE0809S TC LIVING NOW SABBIA\*
- Cod. TE0809N TC LIVING NOW NERA\*
- Cod. TE0810 LG MOSAIC BIANCA
- Cod. TE0812 LG CROSS BIANCA
- Cod. TE0813B LG VELA BIANCA
- Cod. TE0813N LG VELA NERA



ADATTATORE BREVETTATO\*

- Cod. TE0830B GW SYSTEM BIANCA
- Cod. TE0830N GW SYSTEM NERA
- Cod. TE0831 GW PLAYBUS NERA
- Cod. TE0832B GW CHORUS BIANCA
- Cod. TE0832N GW CHORUS NERA
- Cod. TE0832T GW CHORUS TITANIO

- Cod. TE0861B AE BLANC AVORIO
- Cod. TE0862 AE NOIR NERA
- Cod. TE0863 AE RAL GRAY
- Cod. TE0864 AE BANQUISE BIANCA
- Cod. TE0865 AE DOMUS 100 BIANCA
- Cod. TE0866 AE TEKLA NERA

- Cod. TE0870 AB ELOS NERA
- Cod. TE0871 AB CHIARA BIANCA
- Cod. TE0872B AB MYLOS BIANCA

- Cod. TE0880B MASTER MODO BIANCA
- Cod. TE0880N MASTER MODO NERA
- Cod. TE0880G MASTER MODO STEEL
- Cod. TE0880BL MASTER MIX BI LUCIDO

È consigliabile installare questo dispositivo con l'aletta dentata a molla di aggancio all'adattatore Keystone rivolta verso l'alto

UM 27.03.23