

**DIMMER Bluetooth per STRIP LED Bianco Dinamico
comando tramite SMART APP Bluetooth mesh**

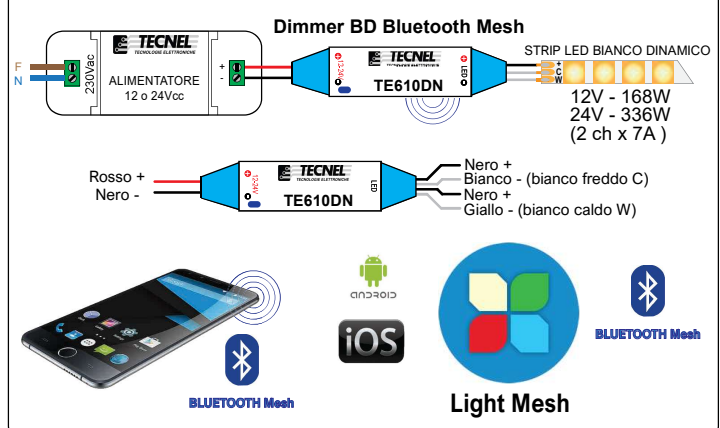
codice TE610DN

Dimmer per Strip LED Bianco Dinamico con comando tramite SMART APP Bluetooth mesh di ridottissime dimensioni. Alimentazione: 5Vcc ÷ 24Vcc. Uscita: PWM 1KHz, 2Ch x 7A = 14A (168W in 12Vcc e 336W in 24Vcc). Comando tramite SMART APP Bluetooth mesh. **Dotato di funzione memoria di stato che permette il mantenimento dell'ultimo livello di luminosità impostata alla successiva riaccensione anche togliendo e ridando tensione.** Può essere utilizzato come dispositivo solo Master oppure Master / Slave in abbinamento al codice PWMREP (vedi schemi).

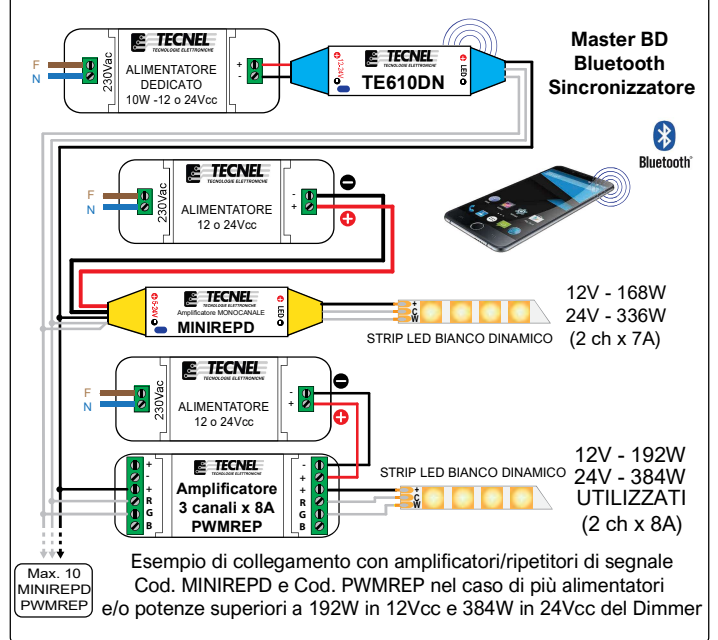
CARATTERISTICHE TECNICHE

Tensione di alimentazione: 12 ÷ 24 Vcc
Corrente massima: 2Ch x 7A = 14A
Potenza massima: 12Vcc - 168W / 24Vcc - 336W
Connessione: Bluetooth mesh
Sistemi operativi smartphone supportati: Android e iOS
App: Light Mesh

SCHEMA DI COLLEGAMENTO DIMMER STRIP LED Bluetooth mesh



SCHEMA DI COLLEGAMENTO MASTER / SLAVE



LED DI STATO

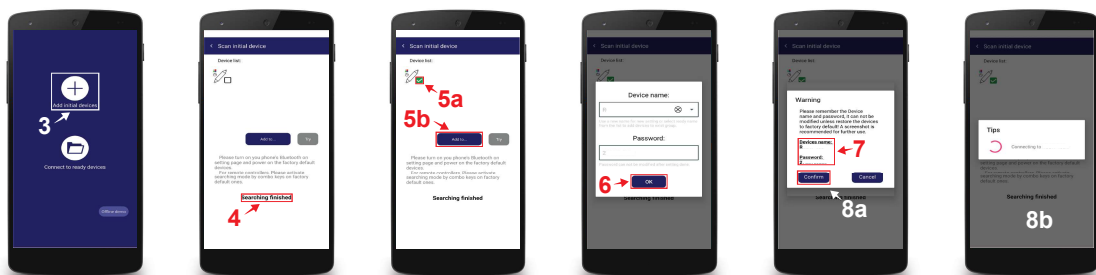
Il LED di stato multicolore indica le seguenti i seguenti eventi:
Led Blu fisso: funzionamento normale
Singolo lampeggio del led Bianco: Comando ricevuto dallo Smartphone
Tre lampeggi del led Bianco: Identificazione o Conferma
Led Rosso lampeggiante: Protezione da sovraccarico
Led Giallo lampeggiante: Protezione termica
Led Verde lampeggiante: Esecuzione programma Scena
Led Verde lampeggiante lentamente: Orologio perso nel programma Scena

COSA SIGNIFICA BLUETOOTH MESH ?

Il Bluetooth mesh è una particolare tecnologia che permette a più Dispositivi che ne sono provvisti di comunicare tra di loro. Ciò significa che si possono controllare più Dimmer Bluetooth mesh contemporaneamente anche se uno di questi Dimmer è fuori dalla portata del Bluetooth dello smartphone ma è all'interno della rete Bluetooth mesh creata dai vari Dimmer o Relè PPasso.

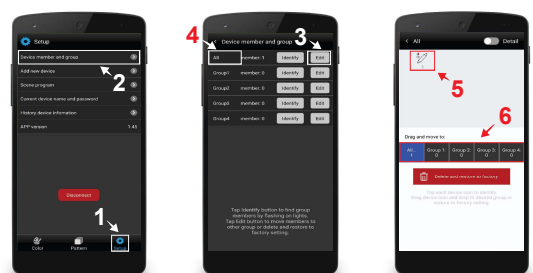
Configurazione iniziale

- 1) Scaricare sullo Smartphone l'APP denominata **Light Mesh**
- 2) Alimentare il Dimmer codice TE610DN
- 3) Aprire l'APP **Light Mesh** e premere **Add initial devices** (3)
- 4) Attendere che l'APP rilevi il dispositivo e dia conferma con la scritta posta in basso **Searching finished** (4)
- 5) Spuntare il quadratino (5a) posto vicino al dispositivo da accoppiare e premere **Add to...** (5b)
- 6) Premere il pulsante **OK** (6) posto in basso
- 7) Salvare il **Devices name** (nome del Dimmer in configurazione automatica) e la **password** (7) per potersi collegare in futuro da un altro dispositivo
- 8) Premere **Confirm** (8a) e attendere il collegamento (8b)



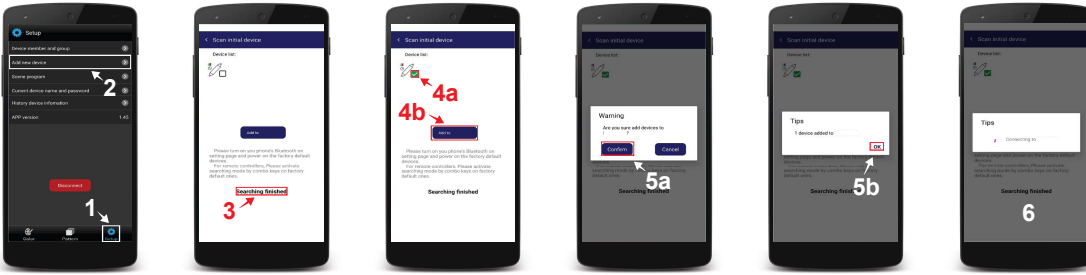
Aggiungere un dispositivo ad un gruppo

- 1) Premere sull'icona **Setup** (1) in basso a destra
- 2) Premere **Device member and group** (2)
- 3) Premere il pulsante **Edit** (3) posto vicino al nome del gruppo
- 4) All (4) nel quale sono presenti tutti i dispositivi configurati
- 5) Premere e trascinare il dispositivo (5) sopra al nome del gruppo (6) al quale si vuole aggiungere
- 6) Da questo momento il Dimmer è stato aggiunto ad un gruppo richiamabile attraverso le schermate di controllo dei colori statici e dinamici



Configurare un nuovo dispositivo Dimmer codice TE610DN

- 1) Premere sull'icona **Setup** (1) in basso a destra
- 2) Premere **Add new device** (2)
- 3) Attendere che l'APP rilevi il dispositivo e dia conferma con la scritta posta in basso **Searching finished** (3)
- 4) Spuntare il quadratino (4a) posto vicino al dispositivo da accoppiare e premere **Add to...** (4b)
- 5) Premere il pulsante **Confirm** (5a) e successivamente premere **OK** (5b)
- 6) Attendere il collegamento e a questo punto il Dimmer è configurato e pronto all'uso (6)

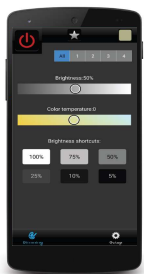
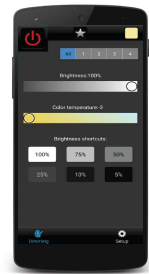


Controllo del CCT (Coefficiente Correlato di Temperatura)

Premendo sull'icona **Dimming** (1) in basso a sinistra si accede alla pagina di **Controllo della Temperatura Colore CCT**. Appare così una prima barra luminosa sfumata (2) che va dal nero al bianco e una seconda barra luminosa sfumata (3) che va dal nero all'arancione. Sulle due barre luminose sfumate è possibile scegliere la giusta temperatura colore desiderata semplicemente muovendo il dito touch sopra di esse, facendo apparire sulla STRIP LED Bianco Dinamico la temperatura colore prescelta. Sul Dimmer codice TE610DN è possibile memorizzare fino a 16 livelli di temperatura colore disponibili tra quelli presenti sulla APP. Per ottenere ciò si procede alla loro scelta uno per uno premendo sul livello di temperatura colore prescelto e digitando sull'icona (4) in alto a destra che si vestirà della stessa temperatura colore.

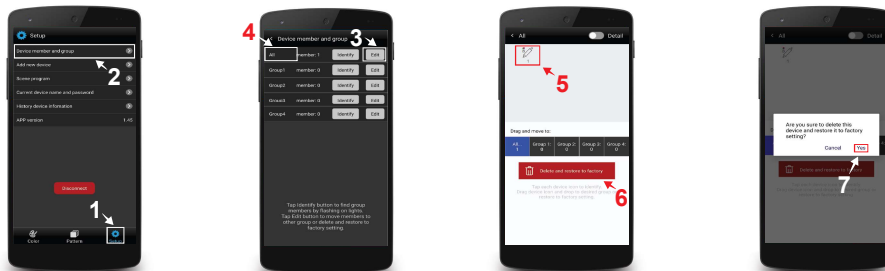
Dopo aver premuto sull'icona (4) in alto a destra apparirà così una nuova schermata (5) dove è possibile memorizzare quanto prescelto, che andrà ad occupare una delle 16 caselle (6) inizialmente presenti vuote. Una volta occupate tutte le 16 caselle disponibili è possibile sostituire alcune di esse con nuove configurazioni di livelli di temperatura colore prescelti. Per ottenere questo basta selezionare un nuovo colore sull'icona (4) e premere una delle 16 caselle (6) che si vuole modificare. I livelli di temperatura colore così memorizzati manterranno le loro caratteristiche visualizzate su ognuna delle 16 icone memorizzate che potranno essere richiamate con lo Smartphone.

Sullo schermo dello Smartphone in alto al centro è presente un'icona a stella (7) premendo sulla quale è possibile richiamare istantaneamente l'elenco dei 16 livelli di temperatura colore memorizzati nelle relative caselle (6). Con l'icona (8) posta in alto a sinistra è possibile accendere e spegnere la STRIP LED Bianco Dinamico. La selezione di una delle 4 icone numerate (9) permette di richiamare singolarmente uno dei 4 gruppi di Dimmer impostati in precedenza. Premendo sulla quinta icona All si richiamano contemporaneamente tutti e 4 i gruppi. Con il gruppo di pulsanti (10) è possibile modificare velocemente la luminosità con dei valori predefiniti.



Reset del dispositivo alle impostazioni di fabbrica

- 1) Premere sull'icona **Setup** (1) in basso a destra
- 2) Premere **Device member and group** (2)
- 3) Premere il pulsante **Edit** (3) posto vicino al nome del gruppo **All** (4) nel quale sono presenti tutti i dispositivi configurati
- 4) Premere e trascinare il dispositivo (5) sopra alla scritta **Delete and restore to factory** (6)
- 5) Premere **Yes** (7) per confermare il ripristino del dispositivo
- 6) Da questo momento il Dimmer è ripristinato alle impostazioni di fabbrica



Nel caso non fosse possibile fare il Reset tramite SMART APP seguire la seguente procedura:

- 1) Dare Alimentazione al dispositivo per 30 secondi e poi scollegare l'Alimentazione
- 2) Dare Alimentazione al dispositivo per 2 secondi e poi scollegare l'Alimentazione
- 3) Ripetere il passaggio 2 per altre 2 volte (totale 3 volte)
- 4) Dare Alimentazione al dispositivo per 10 secondi e poi scollegare l'Alimentazione
- 5) Ripetere il passaggio 4 una seconda volta (totale 2 volte)
- 6) Dare Alimentazione al dispositivo e dopo alcuni secondi il LED eseguirà dei lampeggi di colore bianco a segnalare che il Dimmer è stato ripristinato correttamente



TECNEL Tecnologie Elettroniche Srl
Schio (VI) - ITALY
Tel. 0445 576643 www.tecnel.net