

**DIMMER Bluetooth per STRIP LED Monocolore
comando tramite SMART APP Bluetooth mesh**

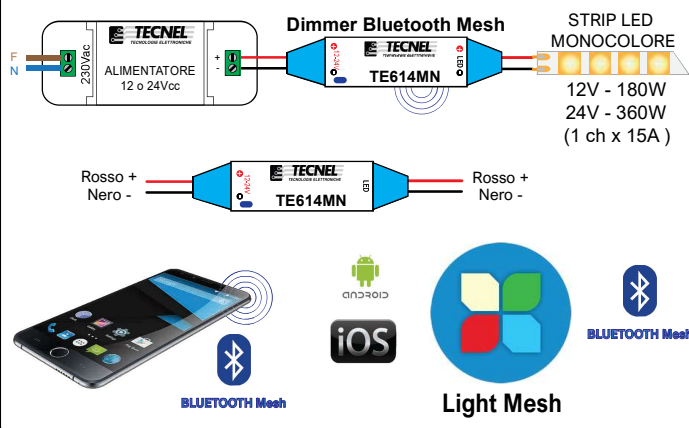
codice **TE614MN**

Dimmer per Strip LED Monocolore con comando tramite SMART APP Bluetooth mesh di ridottissime dimensioni. Alimentazione : 5Vcc ÷ 24Vcc. Uscita : PWM 1KHz, 15A (180W in 12Vcc e 360W in 24Vcc). Comando tramite SMART APP Bluetooth mesh. **Dotato di funzione memoria di stato che permette il mantenimento dell'ultimo livello di luminosità impostata alla successiva riaccensione anche togliendo e ridando tensione.** Può essere utilizzato come dispositivo solo Master oppure Master / Slave in abbinamento al codice PWMREP (vedi schemi).

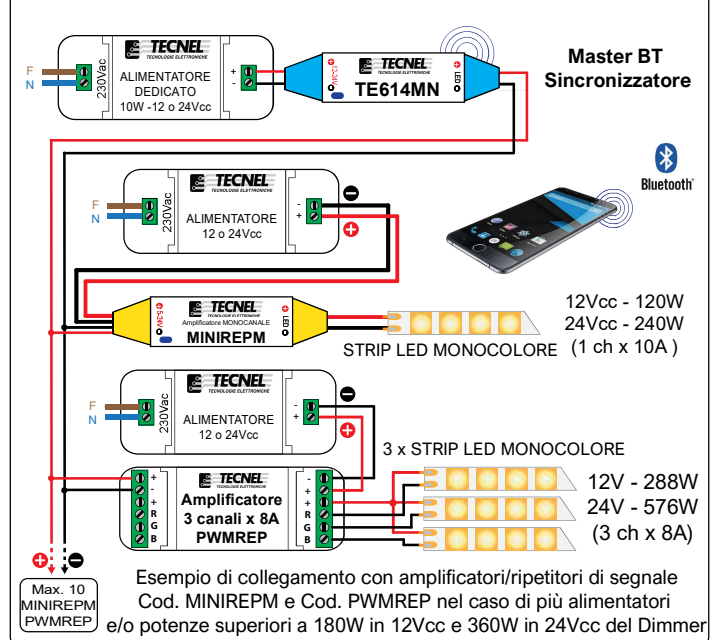
CARATTERISTICHE TECNICHE

Tensione di alimentazione : 12 ÷ 24 Vcc
Corrente massima : 15A
Potenza massima : 12Vcc - 180W / 24Vcc - 360W
Connessione : Bluetooth mesh
Sistemi operativi smartphone supportati : Android e iOS
App : Light Mesh

SCHEMA DI COLLEGAMENTO DIMMER STRIP LED Bluetooth mesh



SCHEMA DI COLLEGAMENTO MASTER / SLAVE



LED DI STATO

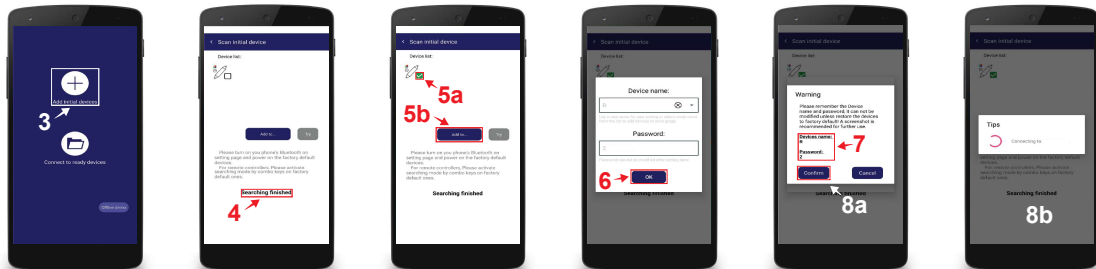
Il LED di stato multicolore indica le seguenti i seguenti eventi:
Led Blu fisso: funzionamento normale
Singolo lampeggio del led Bianco: Comando ricevuto dallo Smartphone
Tre lampeggi del led Bianco: Identificazione o Conferma
Led Rosso lampeggiante: Protezione da sovraccarico
Led Giallo lampeggiante: Protezione termica
Led Verde lampeggiante: Esecuzione programma Scena
Led Verde lampeggiante lentamente: Orologio perso nel programma Scena

COSA SIGNIFICA BLUETOOTH MESH ?

Il Bluetooth mesh è una particolare tecnologia che permette a più Dispositivi che ne sono provvisti di comunicare tra di loro. Ciò significa che si possono controllare più Dimmer Bluetooth mesh contemporaneamente anche se uno di questi Dimmer è fuori dalla portata del Bluetooth dello smartphone ma è all'interno della rete Bluetooth mesh creata dai vari Dimmer o Relè PPasso.

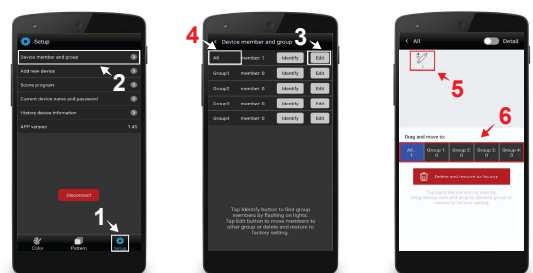
Configurazione iniziale

- 1) Scaricare sullo Smartphone l'APP denominata **Light Mesh**
- 2) Alimentare il Dimmer codice TE614MN
- 3) Aprire l'APP **Light Mesh** e premere **Add initial devices** (3)
- 4) Attendere che l'APP rilevi il dispositivo e dia conferma con la scritta posta in basso **Searching finished** (4)
- 5) Spuntare il quadratino (5a) posto vicino al dispositivo da accoppiare e premere **Add to...** (5b)
- 6) Premere il pulsante **OK** (6) posto in basso
- 7) Salvare il **Devices name** (nome del Dimmer in configurazione automatica) e la **password** (7) per potersi collegare in futuro da un altro dispositivo
- 8) Premere **Confirm** (8a) e attendere il collegamento (8b)



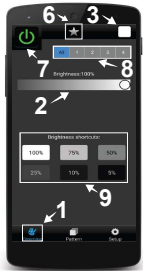
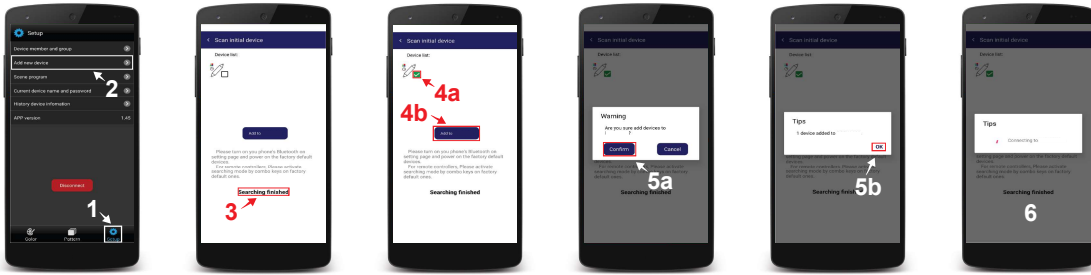
Aggiungere un dispositivo ad un gruppo

- 1) Premere sull'icona **Setup** (1) in basso a destra
- 2) Premere **Device member and group** (2)
- 3) Premere il pulsante **Edit** (3) posto vicino al nome del gruppo
- 4) All (4) nel quale sono presenti tutti i dispositivi configurati
- 5) Premere e trascinare il dispositivo (5) sopra al nome del gruppo (6) al quale si vuole aggiungere
- 6) Da questo momento il Dimmer è stato aggiunto ad un gruppo richiamabile attraverso le schermate di controllo dei colori statici e dinamici



Configurare un nuovo dispositivo Dimmer codice TE610DN

- 1) Premere sull'icona **Setup** (1) in basso a destra
- 2) Premere **Add new device** (2)
- 3) Attendere che l'APP rilevi il dispositivo e dia conferma con la scritta posta in basso **Searching finished** (3)
- 4) Spuntare il quadratino (4a) posto vicino al dispositivo da accoppiare e premere **Add to...** (4b)
- 5) Premere il pulsante **Confirm** (5a) e successivamente premere **OK** (5b)
- 6) Attendere il collegamento e a questo punto il **Dimmer TE614M** è configurato e pronto all'uso (6)



Controllo della Luminosità

Premendo sull'icona **Dimming** (1) in basso a sinistra si accede alla pagina di **controllo della luminosità**. Appare così una barra luminosa sfumata (2) che va dal nero al bianco. Sulla barra luminosa sfumata è possibile scegliere la giusta luminosità desiderata semplicemente muovendo il dito touch sopra di essa, facendo apparire sulla STRIP LED Monocolore la luminosità prescelta. Sul Dimmer codice TE614MN è **possibile memorizzare fino a 16 livelli di luminosità** disponibili tra i 100 presenti sulla APP. Per ottenere ciò si procede alla loro scelta uno per uno premendo sul livello di luminosità prescelto e digitando sull'icona (3) in alto a destra che si vestirà della stessa luminosità.

Dopo aver premuto sull'icona (3) in alto a destra apparirà così una nuova schermata (4) dove è possibile memorizzare quanto prescelto, che andrà ad occupare una delle 16 caselle (5) inizialmente presenti vuote. Una volta occupate tutte le 16 caselle disponibili è possibile sostituire alcune di esse con nuove configurazioni di livelli di luminosità prescelti. Per ottenere questo basta selezionare un nuovo colore sull'icona (3) e premere una delle 16 caselle (5) che si vuole modificare. I livelli di luminosità così memorizzati manterranno le loro caratteristiche visualizzate su ognuna delle 16 icone memorizzate che potranno essere richiamate con lo Smartphone.

Sullo schermo dello Smartphone in alto al centro è presente un'icona a stella (6) premendo sulla quale è possibile richiamare istantaneamente l'elenco dei 16 livelli di luminosità memorizzati nelle relative caselle (5). **Con l'icona (7) posta in alto a sinistra è possibile accendere e spegnere la STRIP LED Monocolore.** La selezione di una delle 4 icone numerate (8) permette di richiamare singolarmente uno dei 4 gruppi di Dimmer impostati in precedenza. Premendo sulla quinta icona All si richiamano contemporaneamente tutti e 4 i gruppi. Con il gruppo di pulsanti (9) è possibile modificare velocemente la luminosità con dei valori predefiniti.



Controllo degli effetti luminosi

Premendo sull'icona **Pattern** (1) in basso al centro si accede alla pagina di **controllo degli effetti luminosi**. Appaiono così visualizzate sullo schermo 8 configurazioni di effetti luminosi (2) che è possibile consultare facendo scorrere il menù dal basso verso l'alto e viceversa. Premendo su una delle configurazioni è possibile sceglierla e visualizzarne gli effetti luminosi sulla STRIP LED Monocolore. Sullo schermo è presente uno slider denominato **Speed** (3) mediante il quale è **possibile regolare la velocità del flusso luminoso degli effetti luminosi.**

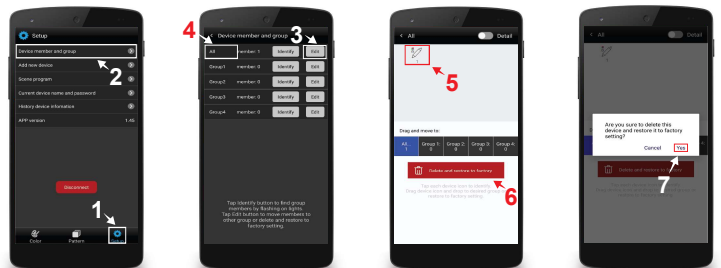
Sul Dimmer codice TE614MN è **possibile memorizzare tutte 8 le configurazioni di effetti luminosi disponibili sulla APP.** Per ottenere ciò si procede alla loro scelta una per una premendo sulla relativa icona siglata dal numero 1 al numero 8. Dopo averla selezionata si preme sull'icona (4) in alto a destra ed apparirà così una nuova schermata (5) dove è possibile memorizzare quanto prescelto, che andrà ad occupare una delle 16 caselle (6) inizialmente presenti vuote. Una volta occupate tutte le 16 caselle disponibili è possibile sostituire alcune di esse con nuove configurazioni prescelte. Per ottenere questo basta selezionare un nuovo effetto luminoso sull'icona (4) e premere una delle 16 caselle (6) che si vuole modificare. Gli effetti luminosi così prescelti manterranno le loro caratteristiche visualizzate su ognuna delle 16 caselle memorizzate, che se personalizzate sarà possibile richiamarle con lo Smartphone.

Sullo schermo dello Smartphone in alto al centro è presente un'icona a stella (7) premendo sulla quale è possibile richiamare istantaneamente l'elenco dei 16 preferiti memorizzati nelle relative caselle (6). **Con l'icona (8) posta in alto a sinistra è possibile accendere e spegnere la STRIP LED Monocolore.** La selezione di una delle 4 icone numerate (9) permette di richiamare singolarmente uno dei 4 gruppi di Dimmer impostati in precedenza. Premendo sulla quinta icona All si richiamano contemporaneamente tutti e 4 i gruppi.



Reset del dispositivo alle impostazioni di fabbrica

- 1) Premere sull'icona **Setup** (1) in basso a destra
- 2) Premere **Device member and group** (2)
- 3) Premere il pulsante **Edit** (3) posto vicino al nome del gruppo **All** (4) nel quale sono presenti tutti i dispositivi configurati
- 4) Premere e trascinare il dispositivo (5) sopra alla scritta **Delete and restore to factory** (6)
- 5) Premere **Yes** (7) per confermare il ripristino del dispositivo
- 6) Da questo momento il Dimmer è ripristinato alle impostazioni di fabbrica



Nel caso non fosse possibile fare il Reset tramite SMART APP seguire la seguente procedura:

- 1) Dare Alimentazione al dispositivo per 30 secondi e poi scollegare l'Alimentazione
- 2) Dare Alimentazione al dispositivo per 2 secondi e poi scollegare l'Alimentazione
- 3) Ripetere il passaggio 2 per altre 2 volte (totale 3 volte)
- 4) Dare Alimentazione al dispositivo per 10 secondi e poi scollegare l'Alimentazione
- 5) Ripetere il passaggio 4 una seconda volta (totale 2 volte)
- 6) Dare Alimentazione al dispositivo e dopo alcuni secondi il LED eseguirà dei lampeggi di colore bianco a segnalare che il Dimmer è stato ripristinato correttamente

TECNEL
TECNOLOGIE ELETTRONICHE

TECNEL Tecnologie Elettroniche Srl
Schio (VI) - ITALY
Tel. 0445 576643 www.tecnel.net