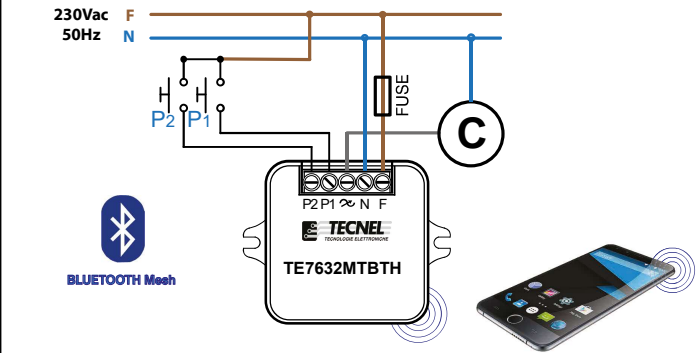


**DIMMER LED Bluetooth a Mosfet 4÷150W 230Vac
in Trailing Edge per LED e Strip LED 230V dimmerabili
e Resistivo con comando a Pulsanti
e tramite APP Bluetooth mesh **Koolmesh****

cod. TE7632MTBTH

Conforme alla direttiva EMC e alla direttiva BT 

SCHEMA DI COLLEGAMENTO DIMMER LED Bluetooth mesh cod. TE7632MTBTH

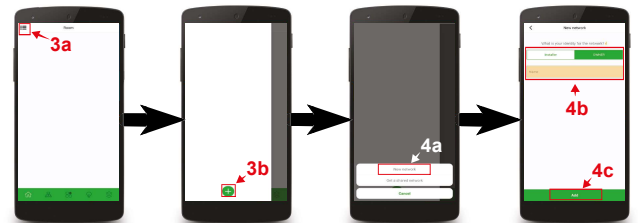


Ⓒ Carico (no elettroventilatori):

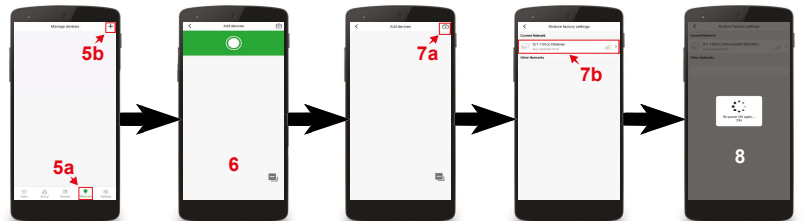
- Trasformatori elettronici dimmerabili + LED B.T. dimmerabili T.edge 4÷150W 230Vca
- Trasformatori elettronici dimmerabili + Alogene B.T. Trailing edge 4÷150W 230Vca
- Lampade a LED 230Vca dimmerabili in Trailing edge 4÷150W 230Vca
- STRIP LED 230Vca dimmerabili Trailing edge 4÷150W 230Vca
- Alimentatori CV STRIP LED Tensione Costante dimm Triac Mosfet 4÷200W 230Vca
- Drivers CC LED a Corrente Costante dimmerabili Triac Mosfet 4÷200W 230Vca
- Lampade Alogene e a Filamento 4÷150W 230Vca

Configurazione iniziale

- 1) Scaricare sullo Smartphone l'APP denominata **Koolmesh**
- 2) Aprire l'applicazione e **registrarsi con le proprie credenziali**
- 3) Premere sull'**icona con tre linee** (3a) posta in alto a sinistra e premere sull'**icona +** (3b) per creare una nuova network nella quale sarà possibile configurare i dispositivi
- 4) Premere sull'icona **Nuova rete** (4a), poi **nominare** (4b) a piacere la network e premere **Avanti** (4c)



- 5) Per configurare un nuovo dispositivo premere **Dispositivi**(5a) in basso e poi premere **+** (5b) posto in alto a destra
- 6) A questo punto aspettare che compaia il dispositivo desiderato (se compare passare direttamente al punto 10)
- 7) Se non compare premere il **pulsante posto in alto a destra** (7a) e **selezionare il dispositivo per resettarlo** (7b)
- 8) Una volta selezionato aspettare che il **carico collegato lampeggi** e poi **togliere e rimettere l'alimentazione** (8)



- 9) Eseguita la procedura di reset ricercare nuovamente il dispositivo nella sezione **Dispositivi**(5b)
- 10) Premere sul **dispositivo che si vuole configurare** (10a) in modo tale che compaia una **spunta** a sinistra del nome (10b)
- 11) Premere **Avanti** (11) in basso a destra
- 12) Creare una stanza nella quale inserire il dispositivo premendo in basso a sinistra **Aggiungi nuova stanza** (12)
- 13) **Nominare la stanza** (13a) oppure sceglierne una tra quelle **già preimpostate** (13b) e premere **Avanti** (13c)
- 14) **Selezionare la stanza appena creata** (14a) e premere **Avanti** (14b)
- 15) **Nominare il dispositivo** (15a) e premere **Aggiungi dispositivo** (15b)
- 16) A questo punto la procedura di configurazione è terminata e il dispositivo è pronto all'uso (16). Ripetendo questa procedura dal punto 5 al punto 16 è possibile configurare un nuovo dispositivo che apparirà sulla **schermata** (16) in successione al precedente configurato. E' così possibile configurarne diverse decine.



DESCRIZIONE

Codice **TE7632MTBTH DIMMER LED con tecnologia MOSFET 4÷150W 230Vac** da fondo scatola con comando a Pulsanti e Smart APP Bluetooth mesh per la **regolazione a taglio di fase di corpi illuminanti dichiarati dimmerabili in Trailing edge** come: Trasformatori elettronici dimmerabili 230Vac (nostri codici TE30ALED, TE50ALED e TE70ALED) con faretti e lampade a LED BT e Alogene BT in Bassa Tensione (meglio se dichiarate dimmerabili e **linea B.T. max 2 metri**), Lampade a LED 230Vac, STRIP LED 230Vac, Moduli Acrich LED 4÷150W 230Vac, Alimentatori CV LED TRI e Drivers CC LED TRI dimmer TRIAC MOSFET Trailing edge, Carichi resistivi e alogene 230Vac. Regolazione tramite uno o più **PULSANTI NA riferibili tutti alla Fase (F)**, del tipo luminoso solo se alimentate direttamente le spie luminose o tramite **PULSANTI TOUCH e WIRELESS** con Smart APP Bluetooth mesh o Mini Ricevente F.M. + Trasmettitore FM. Con una breve pressione sui pulsanti di comando si accendono e si spengono le luci, mentre con una pressione prolungata si ottiene la regolazione della luminosità al valore desiderato. La luminosità impostata viene mantenuta in **Memoria per successive accensioni e spegnimenti** anche in caso di mancanza tensione (**Memoria di Stato**). Tutte le accensioni o spegnimenti avvengono in rampa allungando così anche la vita del carico comandato. **Livelli di Massima e Minima luminosità anti sfarfallio** regolabili tramite APP. Per aumentare la potenza del carico comandato è possibile il comando sincronizzato tramite pulsanti o via Bluetooth di più TE7632MTBTHN collegati su un carico suddiviso su più linee ma appartenenti tutti alla stessa Fase (F) e Neutro (N) di alimentazione. Alimentazione 230Vca 50Hz. Grado di protezione IP20. Dimensioni 46 x 46 x 22mm.

AVVERTENZE

Il regolatore non deve essere sottoposto all'azione diretta di fonti di calore. La potenza nominale non deve in ogni caso mai essere superata. Il carico va sempre considerato sotto tensione.

PROTEZIONI

A protezione sia del dispositivo elettronico che del carico va inserito un fusibile ad alto potere d'interruzione adeguato al carico o comunque alla massima potenza del regolatore.

REGOLE DI INSTALLAZIONE

L'installazione deve essere effettuata in conformità alle norme CEI vigenti. Prima di operare sull'impianto togliere tensione agendo sull'interruttore generale. Utilizzare conduttori isolati di colore giallo / verde solo per il collegamento di terra. Verificare che la sezione dei conduttori di alimentazione sia adeguata al carico alimentato e in ogni caso non inferiore a 1,5 mm². Il luogo di installazione deve avere un'areazione sufficiente a dissipare il calore prodotto. Per favorire lo smaltimento del calore prodotto dal regolatore, quando viene utilizzato con un carico superiore a 50W lasciare lo spazio di un modulo tra un regolatore e l'altro nella stessa scatola di derivazione.

APP Bluetooth mesh:

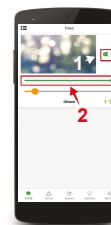


Koolmesh

La famiglia di Bluetooth Dimmer LED e Bluetooth Relè passo passo LED comprende 4 dispositivi così codificati: **TE7632MTBTH** Dimmer LED 230Vac - **TEDALIPFSBTH** Dimmer LED DALI - **TE0595FSBTH** Dimmer LED 0/1÷10Vcc - **TE7641BTH** Relè passo passo 230Vac

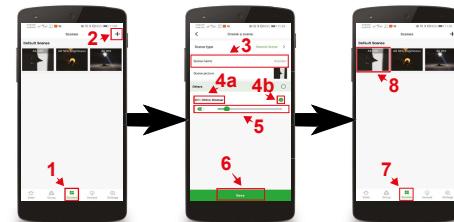
Controllo del Dimmer Bluetooth cod. TE7632MTBTH

Nella schermata principale è possibile accendere e spegnere il carico ad esso collegato premendo sull'icona **pulsante ON OFF** (1), posto vicino alla foto della stanza. Con la **barra azzurra** (2) posta al di sotto sarà possibile regolarne la luminosità.



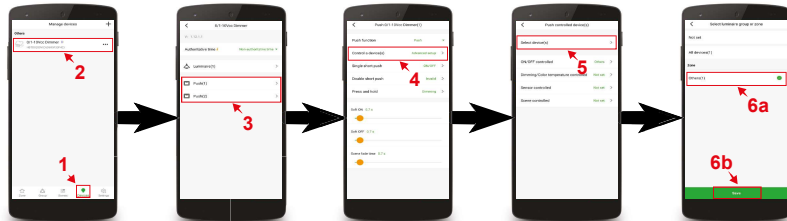
Creazione degli scenari

- 1) Premere sull'icona **Scene** (1) in basso
- 2) Premere sull'icona **+** sullo schermo in alto a destra (2)
- 3) Nominare la Scena premendo sulla scritta **Nome della scena** (3)
- 4) **Selezionare il dispositivo** nominato (4a) che si vuole controllare **spuntando il rispettivo cerchio** (4b) posto al fianco e così facendo apparirà una **barra** (5) di regolazione che comprende un'icona ON OFF
- 5) Sulla **barra** (5) è possibile regolare la luminosità del carico collegato e premendo sull'icona ON OFF è possibile accenderlo e spegnerlo. A questo punto è possibile selezionare altri dispositivi precedentemente configurati nell'APP per aggiungerli alla scena che si sta creando
- 6) Una volta impostati i parametri premere il pulsante **Salva** (6) posto in basso. A questo punto ripetendo la procedura dal punto 1 al punto 6 è possibile creare nuove scene
- 7) Per richiamare le scene Premere sull'icona **Scene** (7) in basso
- 8) Per attivare i vari scenari basta premere sulla loro **icona** (8)



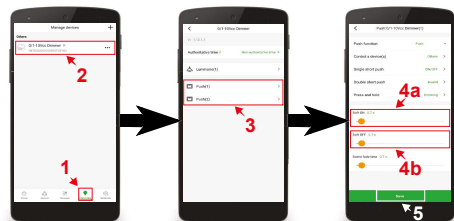
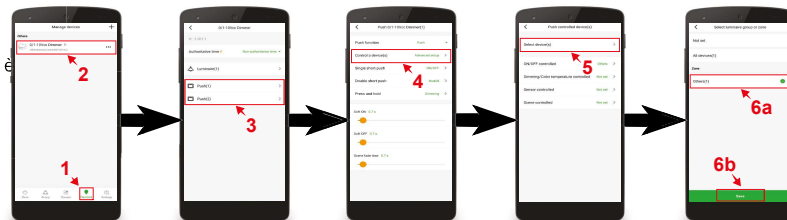
Attivazione della dimmerazione tramite pulsante

- 1) Premere sull'icona **Dispositivi** (1) in basso
- 2) Premere sul **nome del dispositivo** da configurare (2)
- 3) Premere **Spingi interruttore(1 o 2)** in base al pulsante che si vuole usare (3)
- 4) Premere **Controlla uno o più dispositivi** (4)
- 5) Premere **Seleziona dispositivo(i)** (5)
- 6) Premere la **zona** in cui è presente il dispositivo da controllare (6a) e poi premere **Salva** (6b)
- 7) Premere la **freccia in alto a sinistra** (7) più volte fino a tornare alla schermata iniziale
- 8) A questo punto è possibile effettuare la dimmerazione tramite il pulsante appena configurato



Configurazione dei pulsanti di comando

- 1) Premere sull'icona **Dispositivi** (1) in basso
- 2) Premere sul **nome del dispositivo** da configurare (2)
- 3) Premere **Spingi interruttore (1 o 2)** in base al pulsante che si vuole usare (3)
- 4) Premere **Controlla uno o più dispositivi** (4)
- 5) Premendo **Seleziona dispositivo(i)** (5a) apparirà una schermata (5b) nella quale è possibile scegliere il dispositivo presente nella lista dei configurati da abbinare al pulsante per il comando remoto
- 6) Per scegliere il dispositivo da abbinare al pulsante **premere il cerchio** (6) posto accanto al nome del dispositivo desiderato, e su questo apparirà una spunta e si colorerà di verde. E' possibile selezionare più dispositivi in modo tale che un unico pulsante li controlli contemporaneamente
- 7) Una volta selezionato il dispositivo premere **Salva** (7) posto in basso
- 8) Premere la **freccia in alto a sinistra** più volte fino a tornare alla schermata iniziale
- 9) Per ripristinare la funzione in origine del pulsante ripetere la procedura da punto 1 al punto 8 e nel punto 6 selezionare il dispositivo originale

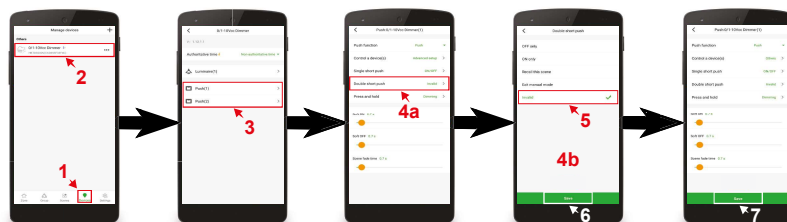
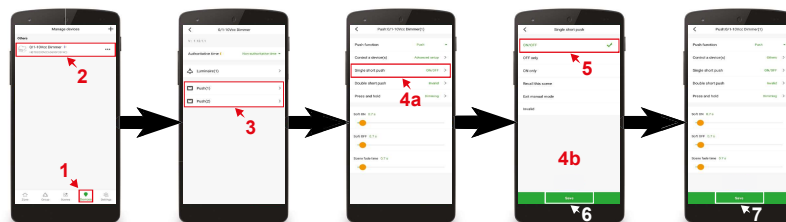


Programmazione del tempo di rampa di accensione e spegnimento

- 1) Premere sull'icona **Dispositivo**(1) in basso
- 2) Premere sul **nome del dispositivo** da configurare (2)
- 3) Premere **Spingi interruttore(1 o 2)** in base al pulsante che si vuole usare (3)
- 4) Con la barra denominata **Soft ON** (4a) è possibile impostare il tempo di rampa in accensione che va da 0 a 60 secondi, mentre con la barra denominata **Soft OFF** (4b) è possibile impostare il tempo di rampa in spegnimento che va da 0 a 60 secondi
- 5) Una volta impostati i tempi di rampa desiderati premere il pulsante **Salva** (5) posto in basso per salvare le impostazioni

Scelta delle funzioni con una sola pressione su un pulsante

- 1) Premere sull'icona **Dispositivi** (1) in basso
- 2) Premere sul **nome del dispositivo** da configurare (2)
- 3) Premere **Spingi interruttore (1 o 2)** in base al pulsante che si vuole usare (3)
- 4) Premendo **Singola spinta breve** (4a) apparirà una **schermata** (4b) sulla quale è possibile impostare la funzione che dovrà fare il pulsante con una sola breve pressione
- 5) Per impostare la funzione prescelta è sufficiente premere il **nome della funzione** (5)
- 6) Premere **Salva** (6)



Scelta delle funzioni con due pressioni su un pulsante

- 1) Premere sull'icona **Dispositivi** (1) in basso
- 2) Premere sul **nome del dispositivo** da configurare (2)
- 3) Premere **Spingi interruttore(1 o 2)** in base al pulsante che si vuole usare (3)
- 4) Premendo **Doppia spinta breve** (4a) apparirà una **schermata** (4b) sulla quale è possibile impostare la funzione che dovrà fare il pulsante con due brevi pressioni consecutive
- 5) Per impostare la funzione prescelta è sufficiente premere il **nome della funzione** (5)
- 6) Premere **Salva** (6)
- 7) Premere **Salva** (7) per salvare le impostazioni

Regolazione della luminosità massima e minima

- 1) Premere sull'icona **Dispositivi** (1) in basso
- 2) Premere sul **nome del dispositivo** da configurare (2)
- 3) Premere **Apparecchio (1)** sullo schermo (3)
- 4) Premendo **Max. e min. livelli di luminosità** (4a) apparirà una **schermata** (4b) sulla quale è possibile impostare il valore di Minima e Massima luminosità
- 5) Nella sezione Min. livello di luminosità è possibile tramite i tasti + e - il livello di Minima luminosità
- 6) Nella sezione Max. livello di luminosità è possibile tramite i tasti + e - il livello di Massima luminosità
- 7) Premere **Salva** (7) per salvare le impostazioni

