

MICRO LUX Relè Crepuscolare Unipolare

10A - 230Vac $\cos\phi=1$

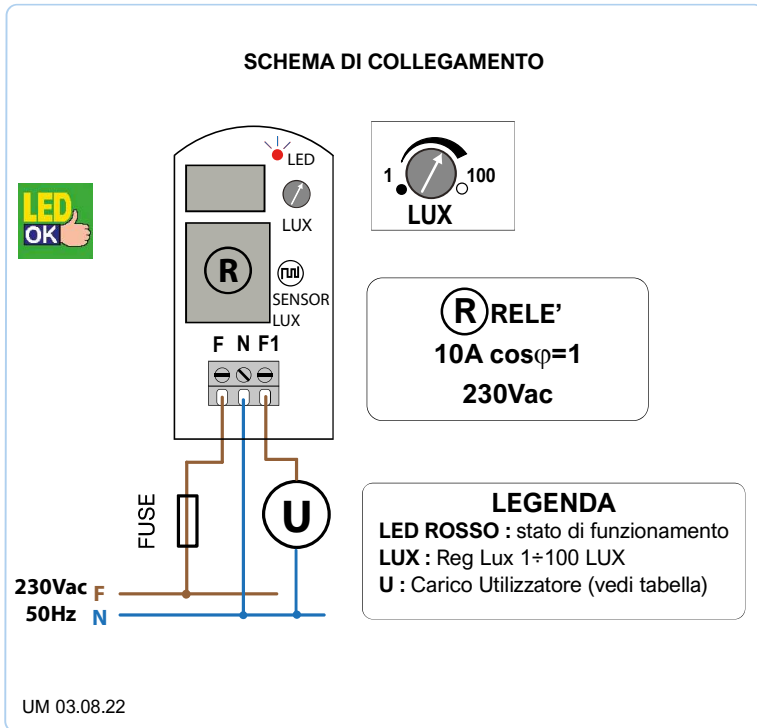
Con LUX Programmabile

codice TE9002.10A

Conforme alla direttiva EMC e alle direttive BT



PRODOTTO IN ITALIA









MICRO LUX RELE' CREPUSCOLARE cod. TE9002.10A unipolare per installazione esterna IP54 a parete o su palo mediante apposita staffa fornita. **Relè a 10A $\cos\phi=1$ 230Vac** e collegamento a 3 fili su morsetteria per cavi di sezione fino a 2,5mmq.

Trimmer REG LUX per la regolazione della sensibilità intervento LUX da 1 a 100 Lux: REG LUX GIORNO tutto in senso orario la sera accende prima e il mattino spegne dopo, REG LUX NOTTE tutto in senso antiorario la sera accende dopo e la mattina spegne prima per **risparmio energetico**.

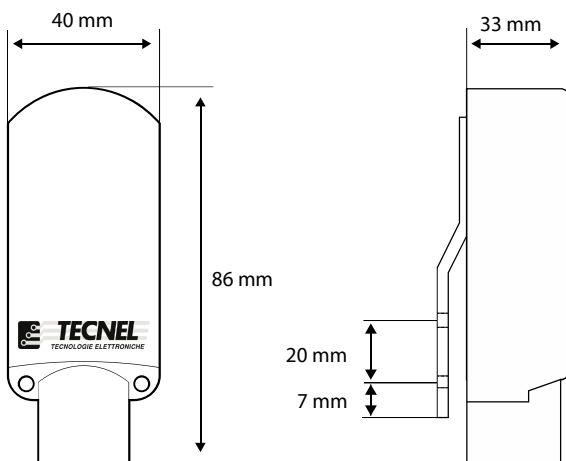
LED rosso di segnalazione dello stato di funzionamento:

La luminosità del LED rosso presente all'interno del MICROLUX.10A varia in funzione della luminosità ambientale di installazione. Durante il giorno la luminosità del LED rosso si mantiene al valore minimo quasi spento. Con l'approssimarsi dell'oscurità la luminosità del LED rosso prende vigore fino a raggiungere il valore massimo, soglia alla quale il relè di attuazione si eccita e attiva il carico collegato.

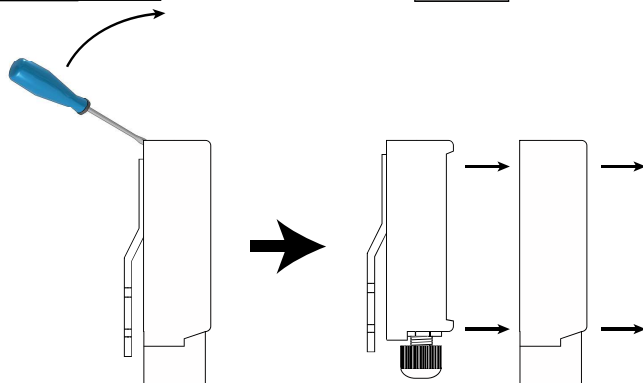
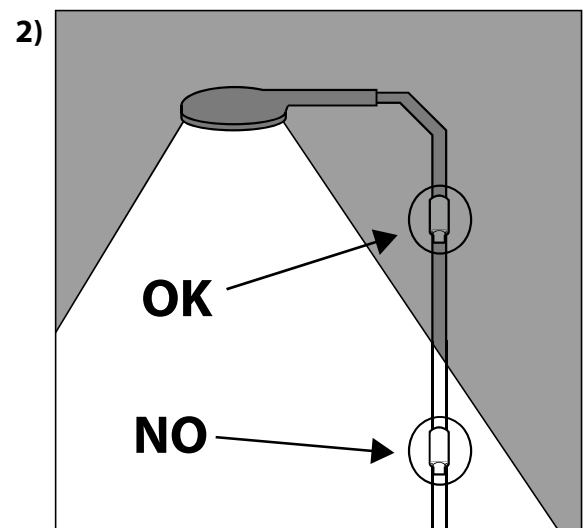
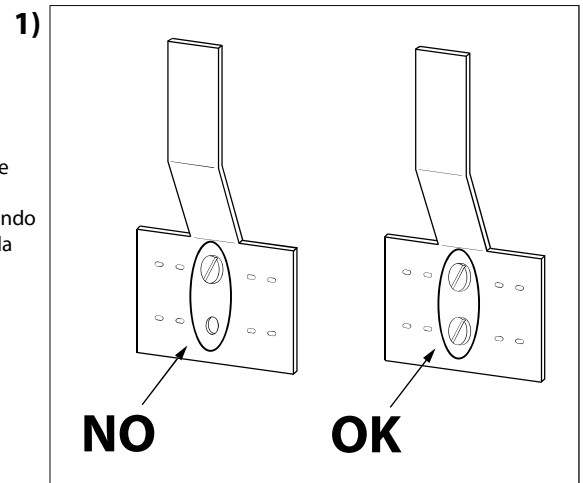
U qualsiasi carico 230Vac

LED E27-GU10	TRASFORMATORI TOROIDALI + LED B.T. 12V	ALIMENTATORI C.V. STRIP LED	LAMPADE CFL	LAMPADE FLUORESCENTI	LAMPADE ALOGENE
					
0÷250W	0÷300W	0÷400W	0÷250W	0÷300W	0÷1000W

codice TE9002.10A



- 1) Fissare il supporto con entrambe le viti
- 2) Posizionare il crepuscolare evitando che la luce emessa dalla lampada comandata possa influenzare il sensore



Per aprire il dispositivo agire come indicato dalle frecce