


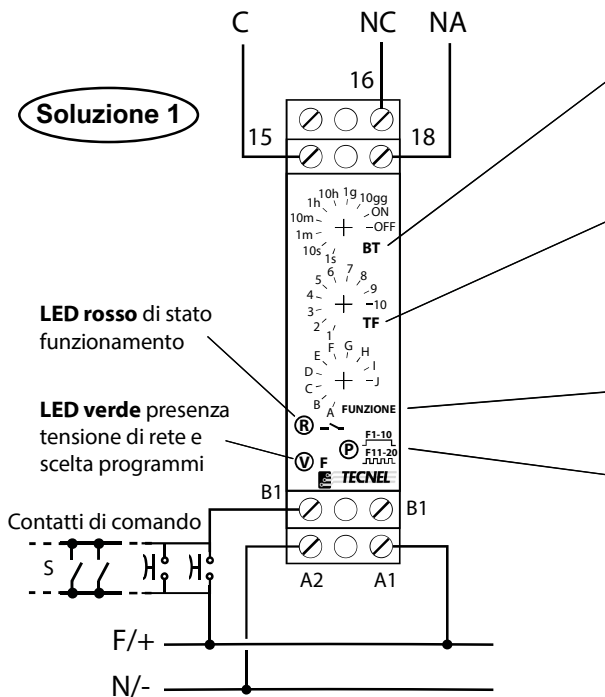
TEMPORIZZATORE MFTV MULTIFUNZIONE MULTISCALE TEMPO E MULTITENSIONE CC-CA 50/60Hz DA GUIDA DIN 1M H60mm

codice **TE9716**

Conforme alle normative EMC 89/336/CEE, 92/31/CEE, 93/68/CEE e direttive B.T. 73/23/CEE, 93/68/CEE. 

Schema di collegamento e comandi Timer MFTV codice TE9716

Soluzione 1



Base Tempi: il perno **BT** permette di impostare 8 base tempi **da 1 sec. a 10 giorni**. La posizione nr. 9 mantiene eccitato il relè in posizione **ON**, la posizione nr. 10 lo mantiene in posizione **OFF**.

Tempo Fine: il perno **TF** permette di impostare un tempo preciso **T** indicato nei diagrammi delle **10+10 funzioni**. Questo tempo si ottiene dividendo per 10 il valore impostato sul perno **BT** e moltiplicandolo per il numero selezionato sul perno **TF**.

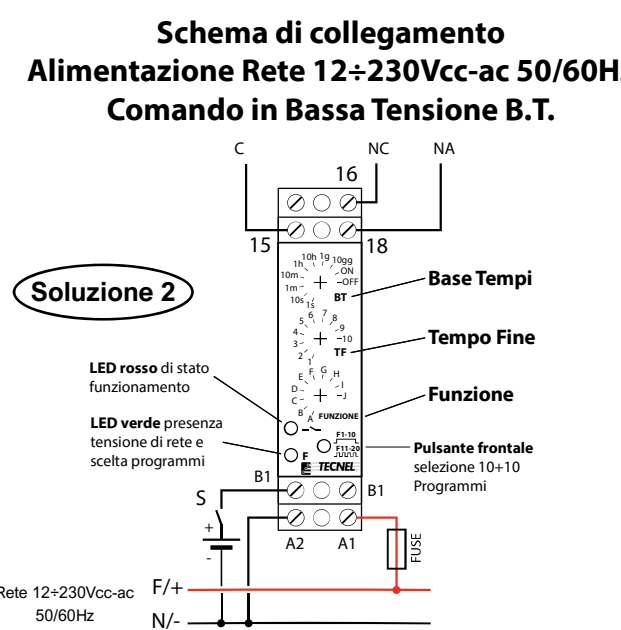
Funzione: Con questo perno si possono impostare le **10+10 Funzioni** selezionate con il pulsante **P**

Pulsante P (F1-10 / F11-20): permette di selezionare le prime **10 funzioni dalla A alla J** o le seconde **10 funzioni dalla (A) alla (J)**. Un **LED Verde di presenza tensione** acceso a luce fissa permette la selezione delle prime 10 funzioni, acceso intermittente permette la selezione delle seconde 10 funzioni.

LED rosso di stato funzionamento
LED verde presenza tensione di rete e scelta programmi
Contatti di comando
F/+
N/-
Tensione di ingresso: 12÷230Vcc-ac 50/60Hz

Schema di collegamento Alimentazione Rete 12÷230Vcc-ac 50/60Hz Comando in Bassa Tensione B.T.

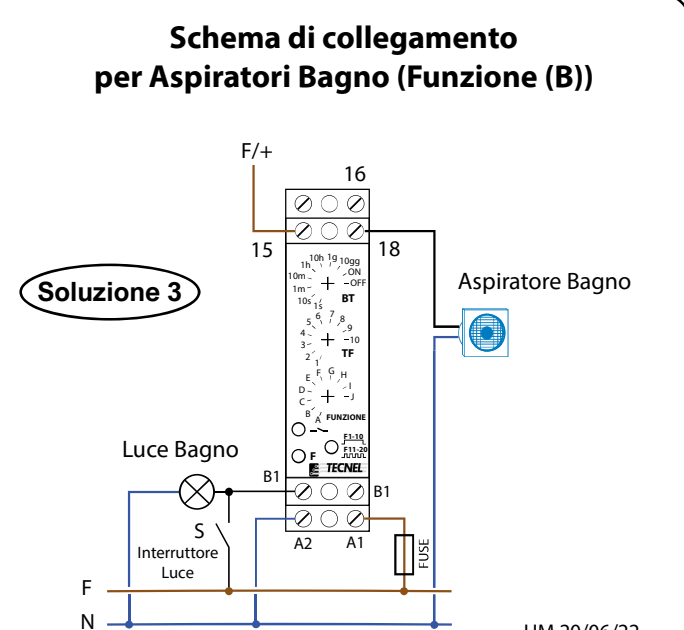
Soluzione 2



LED rosso di stato funzionamento
LED verde presenza tensione di rete e scelta programmi
Base Tempi
Tempo Fine
Funzione
Pulsante frontale selezione 10+10 Programmi
Rete 12÷230Vcc-ac 50/60Hz
F/+
N/-

Schema di collegamento per Aspiratori Bagno (Funzione (B))

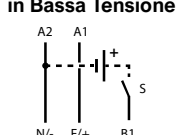
Soluzione 3



F/+
N
Aspiratore Bagno
Luce Bagno
Interruttore Luce
FUSE
UM 20/06/22

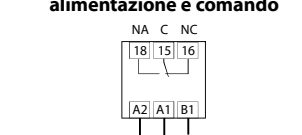
Programmazione Base Tempi										
Base Tempi (BT)	1s	10s	1m	10m	1h	10h	1g	10gg	ON	OFF
Tempo Fine (TF)	0,1s...1s	1s...10s	6s...1min	1min...10min	6min...1h	1h...10h	0,1g...1g	1g...10gg	ON	OFF
T= tempo impostato					Margine di errore T = ± 2 x mille					

Schema comando in Bassa Tensione



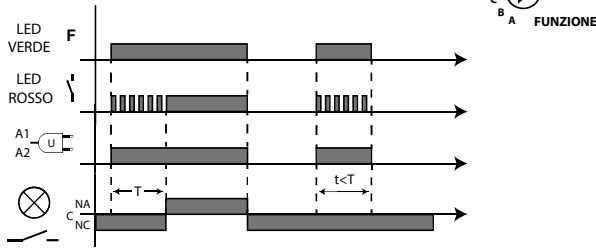
Soluzione 4

Schemi contatti alimentazione e comando

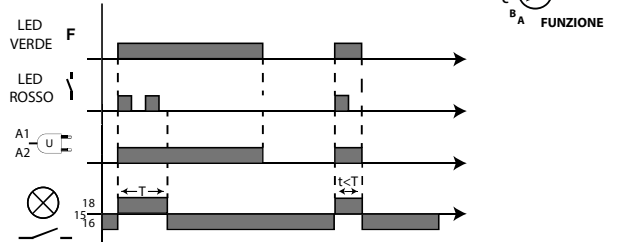


Soluzione 5

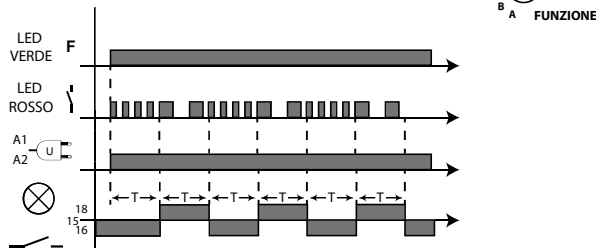
A Eccitazione ritardata del relé



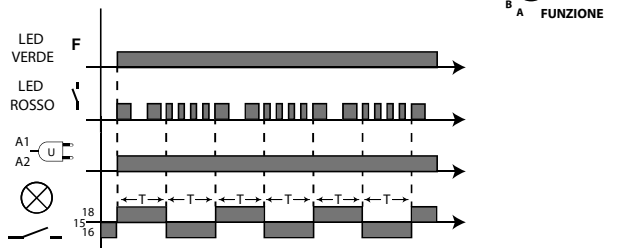
B Diseccitazione ritardata del Relé



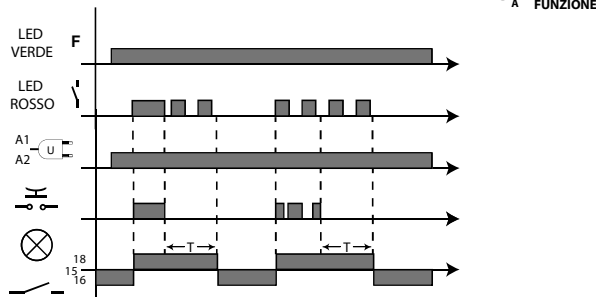
C Intermittenza con inizio OFF



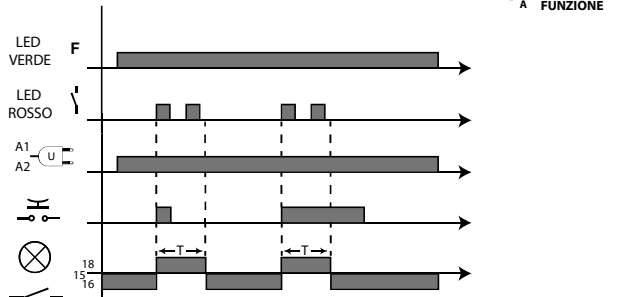
D Intermittenza con inizio ON



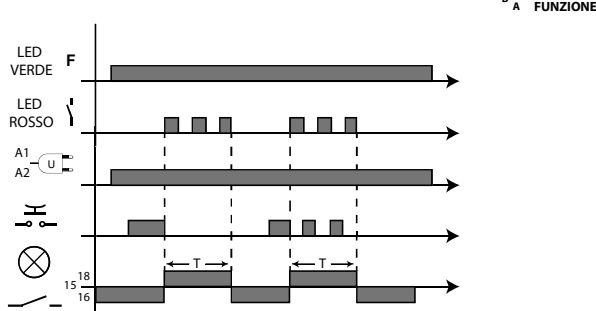
E Eccitazione del relé alla chiusura di un contatto e diseccitazione ritardata all'apertura



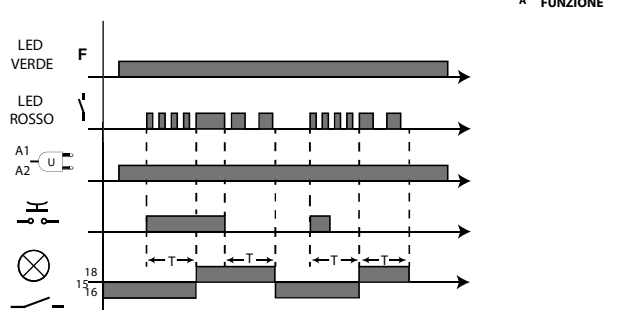
F Eccitazione temporizzata del relé alla chiusura di un contatto



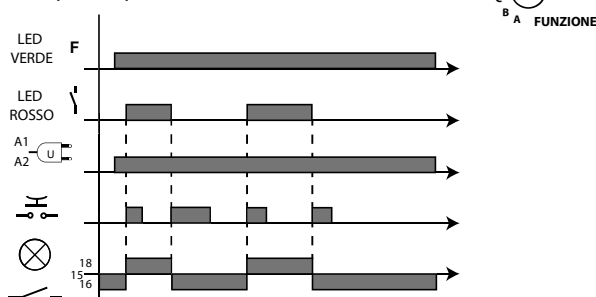
G Eccitazione temporizzata del relé all'apertura di un contatto



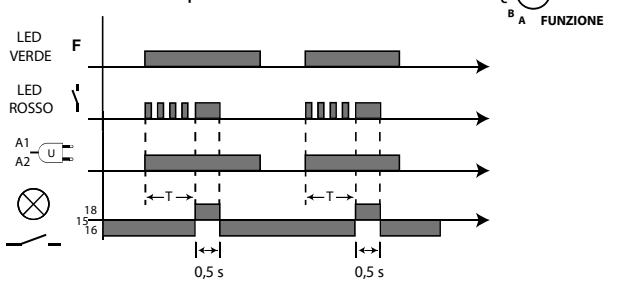
H Eccitazione ritardata del relé alla chiusura di un contatto e diseccitazione ritardata all'apertura



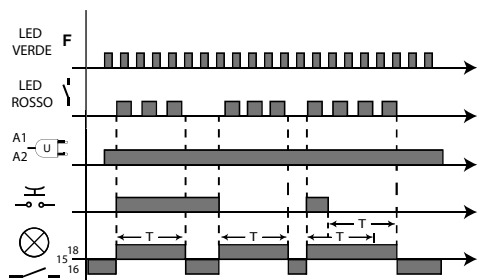
I Relé passo passo alla chiusura del contatto



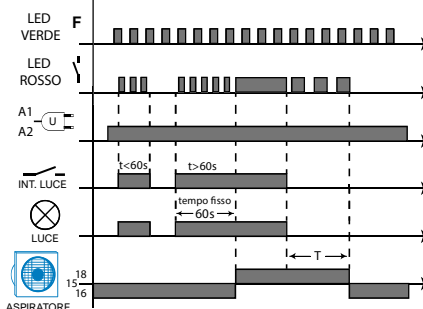
J Generatore d'impulso



(A) Diseccitazione ritardata del relè alla chiusura e apertura di un contatto

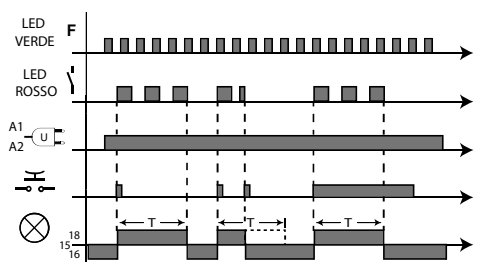


(B) Aspiratori bagni con ritardo alla eccitazione (accesa la luce del bagno, l'aspiratore si attiva dopo 60 sec. fissi e si spegne dopo un tempo T)

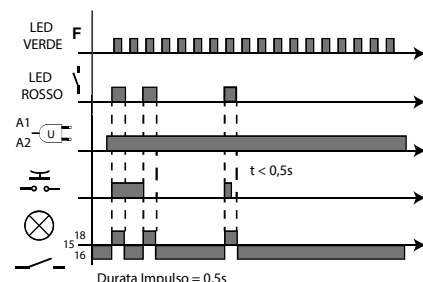


Vedere schema Soluzione 3

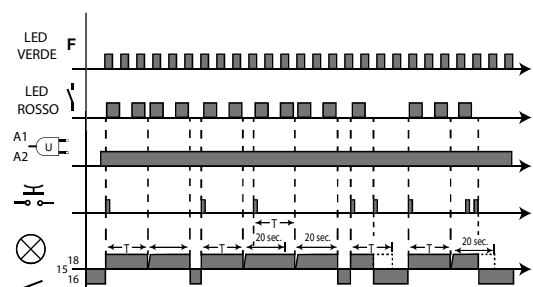
(C) Relè passo passo + Timer luce scale comandi con un click



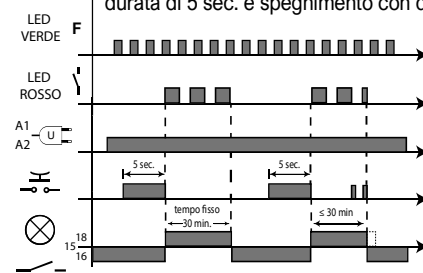
(D) Convertitore relè passo passo in relè monostabile impulsivo (l'apertura o chiusura di un contatto genera un impulso di 0,5 secondi)



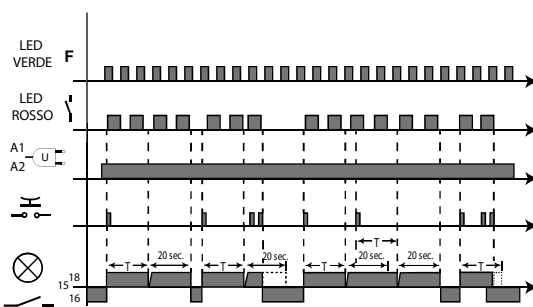
(E) Relè passo passo + Timer luce scale con preavviso di spegnimento + pulizia scale. Comandi con un click (doppio click per spegnerlo durante la fase preavviso di spegnimento)



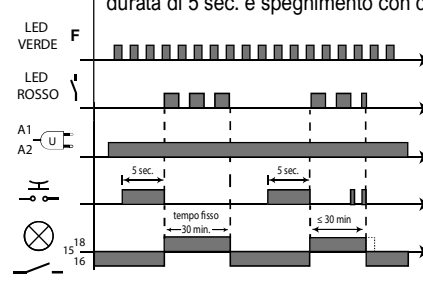
Ciclo Pulizia scale con un click della durata di 5 sec. e spegnimento con doppio click



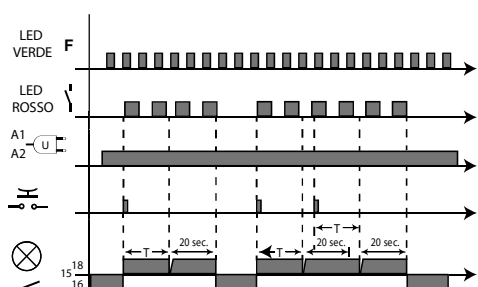
(F) Relè passo passo + Timer luce scale con preavviso di spegnimento + pulizia scale. Comandi di spegnimento con doppio click



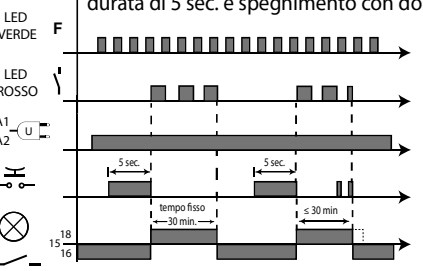
Ciclo Pulizia scale con un click della durata di 5 sec. e spegnimento con doppio click

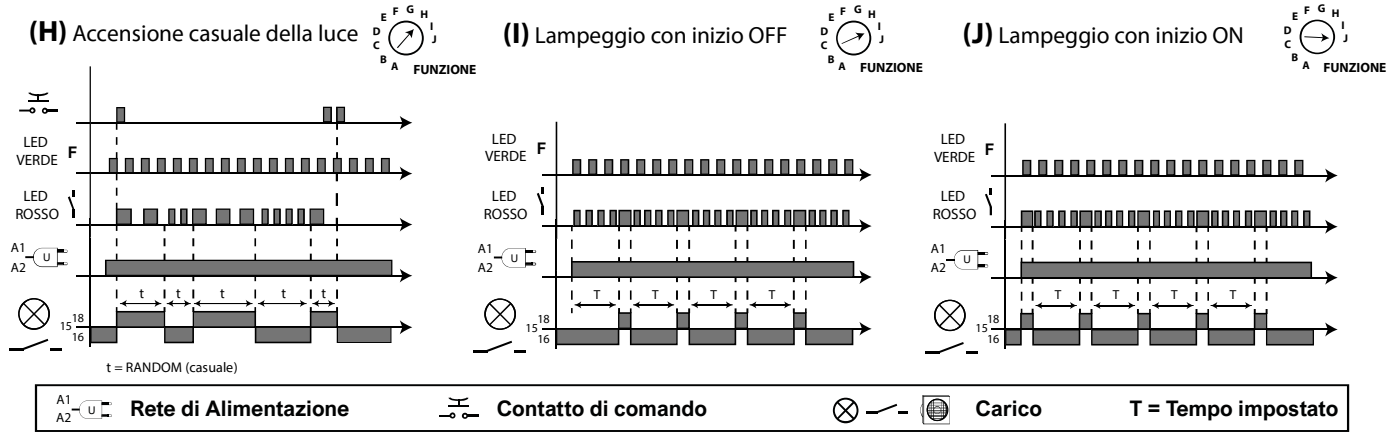


(G) Timer luce scale con preavviso di spegnimento + pulizia scale. Comandi con un click



Ciclo Pulizia scale con un click della durata di 5 sec. e spegnimento con doppio click





Codice TE9716 TEMPORIZZATORE MFTV programmabile: 20 Funzioni, 80 Tempi e Multitensione 12÷230Vcc-ac 50/60Hz

DESCRIZIONE E CARATTERISTICHE

Temporizzatore MFTV da Guida DIN 1M dotato di due LED di segnalazione e perni di programmazione (**vedi schema soluzione 1**).

Un **Led Verde (F)** indica Presenza tensione e mediante una breve pressione sul **Pulsante P (F1-10 / F11-20)** disposto sul frontale si può selezionare la sua luce fissa o lampeggiante:

- **Led Verde luce fissa** si possono selezionare le **10 Funzioni dalla A alla J** mediante la rotazione del **perno frontale Funzione**.
- **Led Verde lampeggiante** si possono selezionare le **10 Funzioni dalla (A) alla (J)** mediante la rotazione del **perno frontale Funzione**.

Un **Led Rosso (simbolo Contatto)** indica lo stato del Relè interno al Timer:

- **Led Rosso lampeggio lento** significa che il contatto C-NA del Relè è chiuso in attesa che trascorra il tempo impostato per aprirsi
- **Led Rosso lampeggio veloce** significa che il contatto C-NA del Relè è aperto in attesa che trascorra il tempo per chiudersi
- **Led Rosso acceso a luce fissa** significa che il contatto C-NA del Relè è permanentemente chiuso finchè non si ripete un comando S di OFF o non si toglie tensione al Temporizzatore MFTV.

Un **perno (BT)** frontale rotativo di Regolazione a 8 posizioni permette la **programmazione della Base Tempi** da 1 secondo a 10 giorni. Altre due posizioni del perno (**BT**) sono riservate: 9 = (ON) Relè sempre attivato e 10 = (OFF) Relè sempre disattivato.

Un **perno (TF)** frontale rotativo di Regolazione a 10 posizioni permette la **programmazione del Tempo Fine** con la selezione in decimali del Tempo Base fissato.

Esempio 1: Tempo Base 10 secondi e Tempo Fine 1 = Tempo programmato 1 secondo

Esempio 2: Tempo Base 10 secondi e Tempo Fine 5 = Tempo programmato 5 secondi.

Internamente al Temporizzatore è un **Relè con contatto in scambio 16A** cosfi=1 230Vac disponibili in morsettiera e contrassegnati negli schemi: **NA** = 18, **C** = 15 e **NC** = 16.

Tensione di Alimentazione A1=F/+ e A2=N/- con selezione automatica da **12Vcc-ac a 230Vcc-ac 50/60Hz**.

Il **Comando esterno (S/B1)** è possibile riferirlo sia alla Fase o al polo positivo della Tensione di alimentazione ma è possibile riferirlo anche ad una **Bassa Tensione** diversa da quella di alimentazione secondo gli schemi allegati (**vedi schema soluzione 2**).

Il **Comando esterno (S/B1)** può comandare contemporaneamente il Temporizzatore MFTV ed un carico esterno come la bobina di un relè anche teleruttore o di una lampada come nel caso di impiego del Temporizzatore MFTV programmato per attivare Luce + **Aspiratore bagni** Led Verde intermittente + Funzione (B) - (**vedi schema soluzione 3**).

AVVERTENZE

Sovraccarichi, archi elettrici e cortocircuiti danneggiano irrimediabilmente il dispositivo. Prima dell'installazione deve essere eseguita una attenta verifica del circuito, eliminando le cause sopra esposte che provocherebbero il danneggiamento del Temporizzatore Multifunzione. Si consiglia di installare il prodotto **protetto da fusibile e scaricatore di sovratensione**. La potenza nominale non deve in ogni caso essere superata. Il Temporizzatore multifunzione non deve essere sottoposto all'azione diretta di fonti di calore.

REGOLE DI INSTALLAZIONE

L'installazione deve essere effettuata in conformità alle norme CEI vigenti. Prima di operare sull'impianto togliere tensione agendo sull'interruttore generale. Utilizzare conduttori isolati di colore giallo/verde solo per il collegamento di terra. Verificare che la sezione dei conduttori di alimentazione sia adeguata al carico alimentato e in ogni caso non inferiore ai 1,5mm². Serrare accuratamente i conduttori nei morsetti. Collegare il Temporizzatore Multifunzione sempre secondo gli schemi riportati.

Il Temporizzatore MFTV è conforme alla direttiva europea EMC 2014/30/EC e possiede un alto livello di immunità ai disturbi sia irradiati che condotti come previsto dalla norma EN 61812-1. Con alimentazione DC il comando esterno S(B1) va collegato al polo positivo secondo norma EN 60204-1. Conforme alle normative EMC 89/336/CEE, 92/31/CEE, 93/68/CEE e direttive B.T. 73/23/CEE, 93/68/CEE.

Dimensioni 1M DIN

