




Applicazione :

Rilevatore di presenza con controllo a tre livelli adatto per uso interno.



**Caratteristiche**

-  Controllo dell'attenuazione luminosa a tre livelli basata sulla presenza della persona (noto anche come funzione corridoio)
-  Metodo di controllo dimming DALI (circuito di alimentazione DALI incluso)
-  Garanzia 5 Anni o 50,000 ore

**Dati Tecnici**

**Input**

Tensione d' ingresso	120~277VAC 50/60Hz
Potenza in Stand-by	<0.5W
Potenza Massima	Max. 15 dispositivo, 30mA
Riscaldamento	20s

**Sicurezza e EMC**

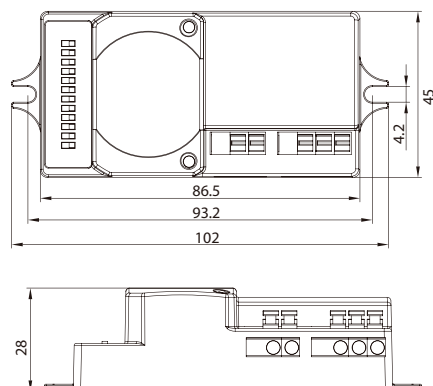
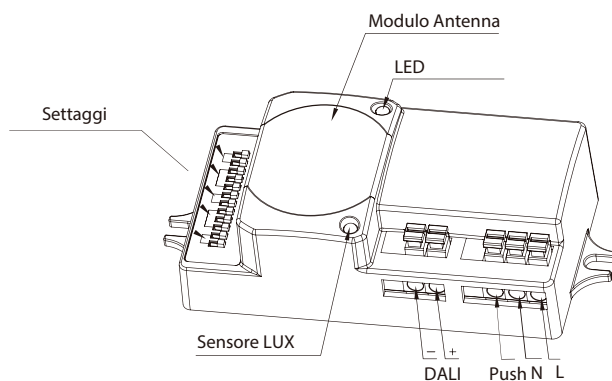
EMC standard (EMC)	EN55015, EN61000
Safety standard (LVD)	EN60669, AS/NZS60669
Radio Equipment (RED)	EN300440, EN301489, EN62479
Certificazioni	Semko, CB, CE, EMC, RED, RCM

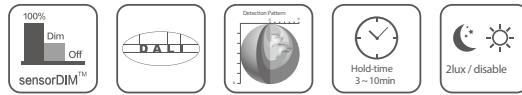
**Sensore**

Sensore principale	High Frequency (microonda)
Frequenza	5.8GHz +/- 75MHz
Potenza di Trasmissione	<0.2mW
Campo di Rilevamento	Max. ( Ø x H) 12m x 6m
Angolo di Rilevamento	30 ° ~ 150 °
Regolazione Impostazioni	
Sensibilità	10% / 50% / 75% / 100%
Temporizzazione	30s ~ 30min (selectable)
Soglie LUX	2 ~ 50 lux, disabled
Tempo Stand-by	0s ~ 1h, + ∞ (selectable)
Livelli di dimmerazione	5% / 10% / 20% / 50%



Temperatura di lavoro	Ta: -35 °C ~ +70 °C
Temperatura (Max.)	Tc: +80 °C
Gradi di Protezione	IP20





Questo sensore è particolarmente indicato per le lampade contenenti un Driver Dimmerabile con protocollo DALI permettendo il comando di On/Off e dimmerazione. Non necessita di alcun alimentatore DALI supplementare.

## Funzioni e caratteristiche

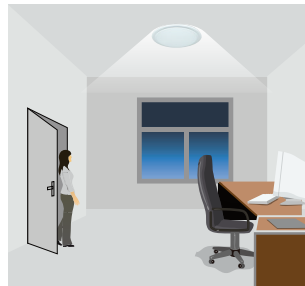
### 1 Controllo a Tre Livelli ( Funzione Corridoio )

Questa funzione consente di ottenere un controllo della luminosità a tre livelli in quelle zone che richiedono un avviso di spegnimento.

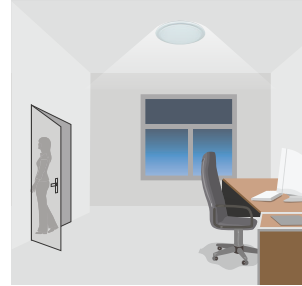
Il sensore offre 3 livelli di luce: 100% -> luce attenuata -> spento; e 2 periodi di tempo di attesa selezionabile: movimento tempo di attesa e di stand-by; Soglia di luce selezionabile e area libera di rilevamento.



Se la luce naturale è sufficiente la luce non si accende quando viene rilevata la presenza.



Se la luce naturale non è sufficiente il sensore accende la luce appena rileva la presenza all' interno del locale.



Quando il sensore non rileva la presenza, dopo il tempo di attesa, attenua la luce al livello impostato.



Quando il tempo di stand-by impostato è trascorso la luce si spegne automaticamente.

### 2 Azionamento Manuale

Questo sensore permette l' utilizzo in funzione manuale . L'utente può accendere / spegnere o regolare la luminosità tramite uno o più pulsanti.

- Pressione breve ( < 1 s ) : accensione / spegnimento.

- Off : la luce si spegne immediatamente e non può essere attivata dal movimento fino alla scadenza del tempo di attesa preimpostato.

Dopo questo periodo il sensore torna alla modalità normale di rilevamento.

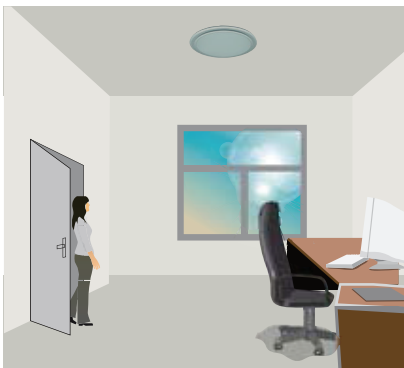
- On : la luce si accende e passa alla modalità sensore, non importa se il livello Lux ambientale supera la soglia di luce del giorno o meno.

- Pressione Prolungata ( > 1 s ) : regola il livello di luminosità tra 10% e 100%.

Nota : Se non si desidera questa funzione di azionamento manuale è sufficiente non collegare alcun pulsante al morsetto dedicato

### 3 Modalità Semi-Automatica ( Rilevamento di Assenza )

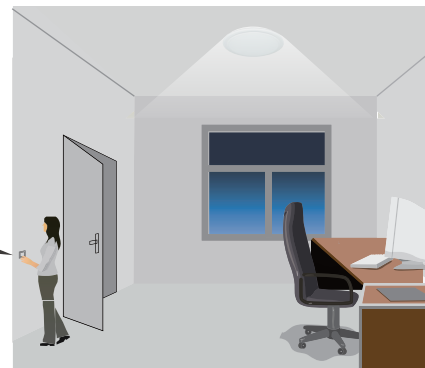
E' facile dimenticare di spegnere la luce, negli uffici , nei corridoi e anche a casa. In molti casi , le persone non vogliono avere un sensore che accende la luce automaticamente ( ad esempio quando le persone passano in fretta e non c'è bisogno di accendere la luce ) . La soluzione è utilizzare la funzionalità Semi-Automatica. In questa funzione viene utilizzato il sensore di movimento ma esso viene attivato solo quando viene premuto il pulsante di accensione. La luce si accenderà e rimarrà accesa in presenza della persona poi si attenuerà al suo allontanamento fino a poi spegnersi dopo il tempo impostato. Questa combinazione del sensore automatico e del comando manuale permette di avere il massimo risparmio energetico e nello stesso tempo una maggiore efficienza e comfort .



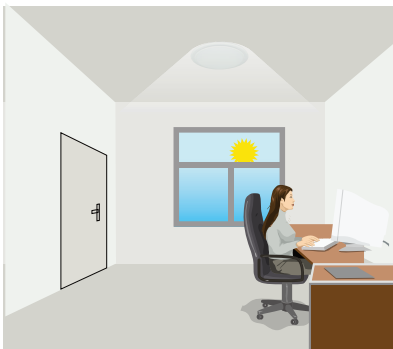
La luce non si accende pur rilevando la presenza.



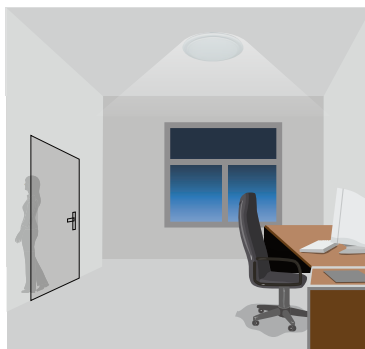
Una breve pressione attiverà il sensore e accenderà la luce.



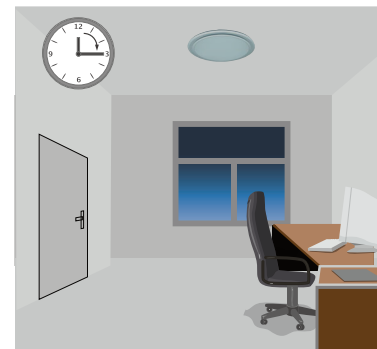
Il sensore si manterrà attivato con luce accesa al massimo.



La luce resterà accesa al massimo durante la presenza della persona.

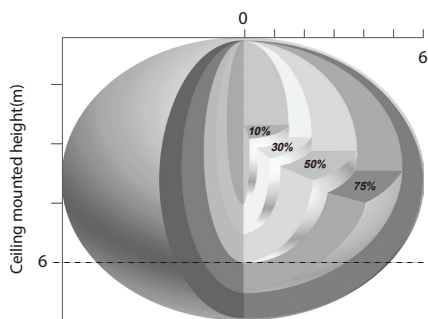


Quando la persona si allontana , dopo il tempo il tempo impostato, la luce si attenuerà.

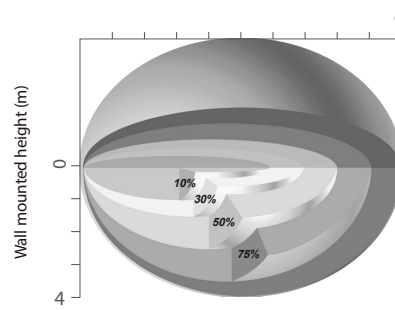


In assenza della persona e trascorso il tempo impostato la luce si spegnerà automaticamente.

Note : è possibile scegliere la funzione 2 o la funzione 3 . La funzione predefinita di fabbrica è la funzione manuale

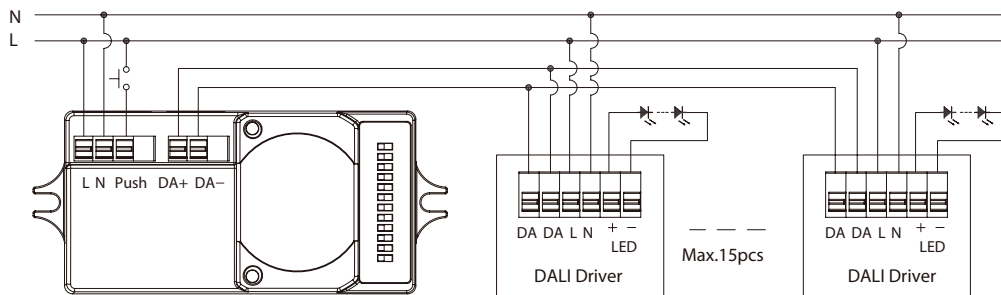


Ceiling mounted detection pattern (m)



Wall mounted detection pattern (m)

Schema di Collegamento



Settaggio DIP SWITCH

1 Campo di Rilevamento

La sensibilità del sensore può essere regolata selezionando la combinazione sul DIP-SWITCHES per adattarsi esattamente ad ogni specifica applicazione.

	1	2	
I	●	●	100%
II	●	○	75%
III	○	●	50%
IV	○	○	10%

- I - 100%
- II - 75%
- III - 50%
- IV - 10%

2 Temporizzatore

Seleziona il tempo di accensione della luce dopo il rilevamento della presenza. Questa funzione è disabilitata quando la luce naturale è sufficiente.

	1	2	3	
I	●	●	●	Test
II	●	●	○	30s
III	●	○	●	1min
IV	●	○	○	5min
V	○	●	●	10min
VI	○	●	○	20min
VII	○	○	○	30min

- I - Test
- II - 30s
- III - 1min
- IV - 5min
- V - 10min
- VI - 20min
- VII - 30min

3 Regolazione LUX

Imposta il livello dei LUX . La luce non si accende se il livello di LUX ambientale supera la soglia di luce diurna preimpostata. La disattivazione del sensore LUX attiva il sensore solo in modalità di rilevamento di presenza .

	1	2	
I	●	●	Disable
II	●	○	50Lux
III	○	●	10Lux
IV	○	○	2Lux

- I - Disabilitato
- II - 50Lux
- III - 10Lux
- IV - 2Lux

4 Tempo di Stand-by ( Funzione Corridoio )

Questo è il periodo di tempo che mantiene il livello di luminosità dimmerata prima che venga completamente spenta dopo l'assenza di persone. Nota : 0s significa On/Off ; " +∞ " significa che la luce attenuata non si spegnerà mai.

	1	2	3	
I	●	●	●	0s
II	●	●	○	10s
III	●	○	●	1min
IV	●	○	○	5min
V	○	●	●	10min
VI	○	●	○	30min
VII	○	○	●	1H
VIII	○	○	○	+∞

- I - 0s
- II - 10s
- III - 1min
- IV - 5min
- V - 10min
- VI - 30min
- VII - 1H
- VIII - +∞

5 Livello di attenuazione in Stand-by

Con questa impostazione è possibile selezionare il livello di luminosità durante i periodi di assenza breve per un maggior confort e sicurezza.

	1	2	
I	●	●	5%
II	●	○	10%
III	○	●	20%
IV	○	○	50%

- I - 5%
- II - 10%
- III - 20%
- IV - 50%