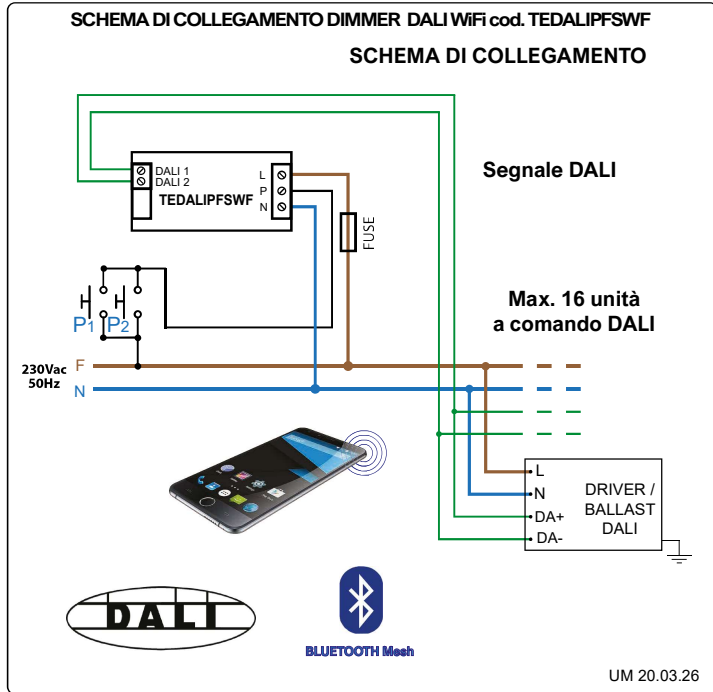


DIMMER LED WiFi
Uscita a Segnale di Protocollo DALI
con comando a Pulsanti
e tramite APP WiFi
cod. TEDAPFSWF

Conforme alla direttiva EMC e alla direttiva BT 



DESCRIZIONE
Codice TEDAPFSWF DIMMER LED con Uscita DALI da fondo scatola con comando a Pulsanti e Smart APP WiFi per la regolazione mediante Segnale di Protocollo DALI di max. 16 Unità dotate di ingresso DALI. La comunicazione è unidirezionale e di gruppo (l'indirizzamento individuale non è possibile). Regolazione tramite uno o più PULSANTI NA riferibili tutti alla Fase (F), del tipo luminoso solo se alimentate direttamente le spie luminose o tramite PULSANTI TOUCH e WIRELESS con Smart APP Bluetooth mesh o Mini Ricevente F.M. + Trasmettitore FM. Con una breve pressione sui pulsanti di comando si accendono e si spengono le luci, mentre con una pressione prolungata si ottiene la regolazione della luminosità al valore desiderato. La luminosità impostata viene mantenuta in Memoria per successive accensioni e spegnimenti anche in caso di mancanza tensione (Memoria di Stato). Tutte le accensioni o spegnimenti avvengono in rampa allungando così anche la vita del carico comandato. Livelli di Massima e Minima luminosità anti sfarfallio regolabili tramite APP. Alimentazione 230Vca 50Hz. Grado di protezione IP20. Dimensioni 46 x 46 x 22mm.

AVVERTENZE

Il regolatore non deve essere sottoposto all'azione diretta di fonti di calore. La potenza nominale non deve in ogni caso mai essere superata. Il carico va sempre considerato sotto tensione.

PROTEZIONI

A protezione sia del dispositivo elettronico che del carico va inserito un fusibile ad alto potere d'interruzione adeguato al carico o comunque alla massima potenza del regolatore.

REGOLE DI INSTALLAZIONE

L'installazione deve essere effettuata in conformità alle norme CEI vigenti. Prima di operare sull'impianto togliere tensione agendo sull'interruttore generale. Utilizzare conduttori isolati di colore giallo / verde solo per il collegamento di terra. Verificare che la sezione dei conduttori di alimentazione sia adeguata al carico alimentato e in ogni caso non inferiore a 1,5 mm². Il luogo di installazione deve avere un'area sufficiente a dissipare il calore prodotto.

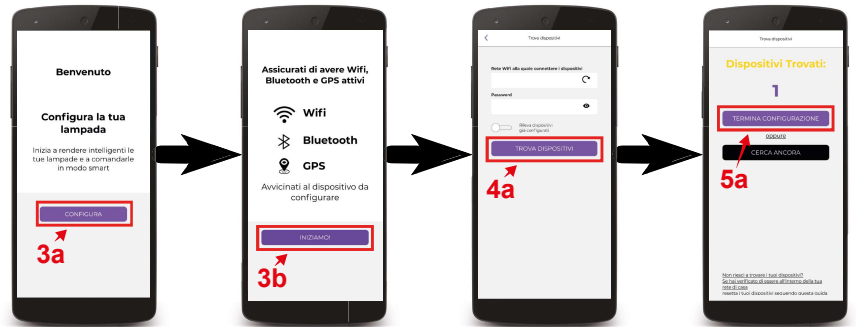
APP WiFi:



SmartApp Omni

Configurazione iniziale

- 1) Scaricare sullo Smartphone l'APP denominata **Omni**
- 2) Aprire l'applicazione e **registrarsi con le proprie credenziali**
- 3) Nel caso non siano mai stati configurati dei dispositivi premere **CONFIGURA (3a)** e **successivamente INIZIAMO (3b)** assicurandosi di avere i permessi per Bluetooth, WiFi e posizione.
- 4) Inserire la rete WiFi e la password alla quale si desidera collegare il dispositivo e a seguito selezionare **TROVA DISPOSITIVI (4a)**
- 5) Una volta trovati i dispositivi selezionare **TERMINA CONFIGURAZIONE (5a)** e andare al punto 7), nel caso non sia stato trovato nessun dispositivo verificare la password del WiFi e provare ad eseguire il ripristino delle impostazioni di fabbrica
- 6) Per ripristinare il dispositivo alle impostazioni di fabbrica tenere premuto un Pulsante P (vedi schema di collegamento) per circa 20 secondi, scollegare l'alimentazione del dispositivo per qualche secondo e ricollegarla dopo.



- 7) Per configurare l'assistente vocale premere su **CONFIGURA ASSISTENTE VOCALE (7a)** e seguire le istruzioni riportate. Se invece si desidera solo regolare le luci tramite APP OMNI premere su **CONTROLLA LE TUE LUCI (7b)**
- 8) Per accendere e spegnere un dispositivo premere sul pulsante centrale (8a) se invece si desidera regolare l'intensità luminosa basta scorrere il dito
- 9) Per creare degli scenari selezionare l'icona in basso **Scenari (9a)**, da qui si potrà con un solo tocco richiamare lo scenario creato. Per creare uno scenario premere l'icona in alto a destra (9b) e una volta impostato il nome dello scenario, le luci e la loro intensità premere **SALVA (9c)**.

