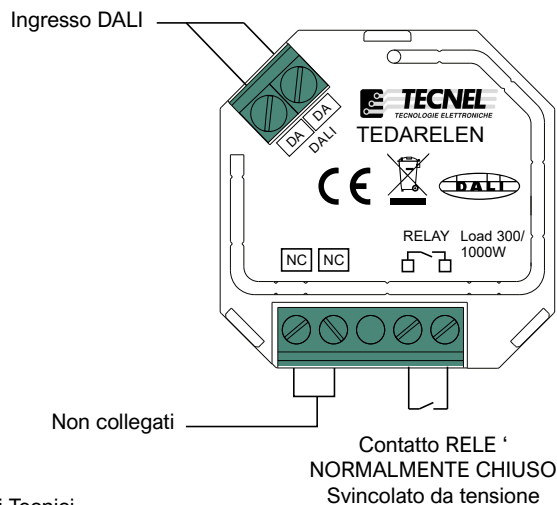

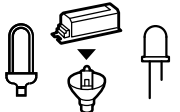



RELE' PASSO-PASSO ELETTRONICO DA FONDO SCATOLA CON INGRESSO DALI
cod. TEDARELEN



Dati Tecnici

Input			Output		
DALI control input	DALI consumo	Numero indirizzi DALI	Switching voltage AC	Switching voltage DC	Corrente Max. Contatto
1	< 3mA	1	Max. 250V	Max. 30V	Carico Resistivo : max. 4.3A Carico Capacitivo: max. 1.3A Carico Induttivo : max. 4.3A

Tipi di Carichi Compatibili		
	Tipi di Carico	Carico Massimo
	Carico Resistivo : Lampade Alogene e Incandescenza	1000W @ 230VAC 500W @ 110VAC
	Carico Capacitivo : LED, Lampade Fluorescenti con ballast elettronico, trasformatori elettronici	300W @ 230VAC 150W @ 110VAC
	Carico Induttivo : Trasformatori ferromagnetici	1000W @ 230VAC 500W @ 110VAC

UM 23.03.26

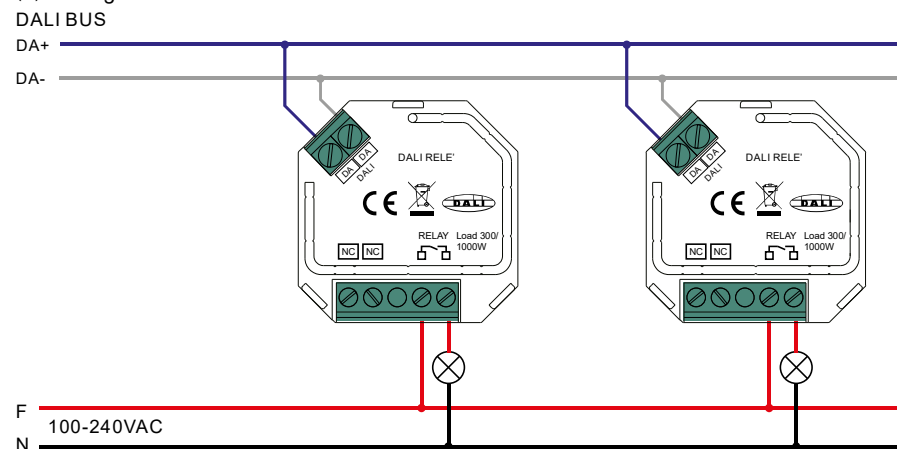
Modulo relè DALI con uscita con contatto pulito
Alimentato direttamente dal bus DALI, non richiede alimentazione supplementare.
1 indirizzo DALI che può essere assegnato dal controller master DALI.
Modulo relè compatto per il controllo di un carico tramite DALI.
I carichi che non hanno un ingresso DALI possono quindi essere integrati nel circuito DALI.
I carichi possono essere attivati e disattivati tramite DALI.
Compatibile con i sistemi DALI universali e i controller master maggiormente presenti sul mercato.
Dimensioni ridotte, facile da installare in una scatola a muro standard. Grado di Protezione : IP20

Avvertenze

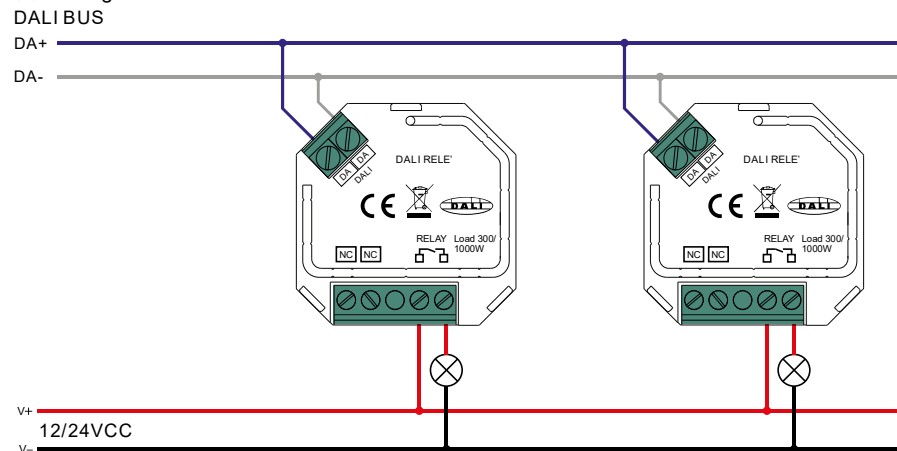
NON installare con l'alimentazione applicata al dispositivo
NON esporre il dispositivo all'umidità

SCHEMI DI COLLEGAMENTO

(1) Collegamento Carichi in 110÷240Vac



(2) Collegamento Carichi in 12÷24Vcc



Impostazione dell'indirizzo DALI:

L'indirizzo DALI può essere assegnato automaticamente dal controller MASTE DALI (fare riferimento ai manuali utente del MASTER DALI utilizzato per tale operazione).

UM 23.03.26