

ALIMENTATORE/CARICATORE USB TYPE A - KEYSTONE TEUSBA10WNK



CONFORME ALLE NORME

IN CONFORMITY WITH NORMATIVES

EN55032, EN55035, EN62368, LVD, EMC



Alimentazione: 110-240Vac, 50-60Hz  
Corrente di ricarica: 2,1 A  
Tensione di uscita: 5Vdc  
Grado di protezione: IP20  
Temperatura di immagazzinamento: -10 +40°C  
Temperatura di esercizio: -10 +40°C  
Funzioni: Caricabatterie usb TYPE A

Power supply: 110-240Vac, 50-60Hz  
Charging current: 2,1 A  
Output voltage: 5Vdc  
IP rating: IP20  
Storage temperature: -10 +40°C  
Operating temperature: -10 +40°C  
Functions: USB charger TYPE A



L'alimentatore USB TEUSBA10WNK con attacco Keystone consente la ricarica di dispositivi mobili quali tablet, smartphone, apparecchiature elettroniche aventi tensione di alimentazione pari a 5 V.  
L'installazione deve essere effettuata in osservanza delle normative vigenti nel paese di installazione.  
Verificare che la sezione dei conduttori non sia inferiore a 1,5 mm<sup>2</sup>.  
Assicurarsi di aver tolto tensione all'impianto prima di effettuare i collegamenti.  
Serrare accuratamente i cavi nei morsetti di alimentazione.

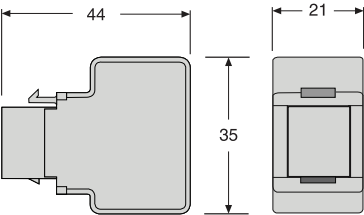
INSTALLAZIONE

- 1) Alimentare il dispositivo seguendo lo schema di collegamento.  
Interruttore **S** opzionale che interrompe la fase.

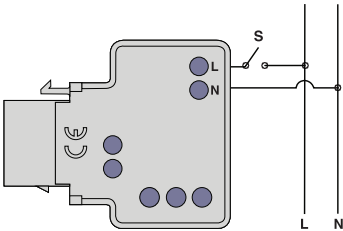
FUNZIONAMENTO

- 2) Collegare il cavo USB del vostro dispositivo all'alimentatore USB TEUSBA10WNK per ricaricare il vostro device.

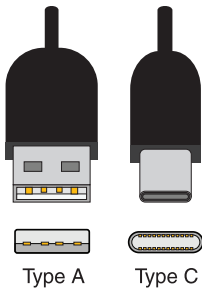
DIMENSIONI



SCHEMA DI COLLEGAMENTO



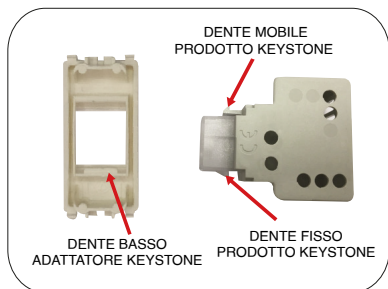
TIPOLOGIA USB



CODICE	TENSIONE USCITA	CORRENTE USCITA	ATTACCO	PESO
CODE	OUTPUT VOLTAGE	OUTPUT CURRENT	MOUNT	WEIGHT
TEUSBA10WNK	5Vdc ±5%	2,1A	Keystone	22 gr

## Step 1

Individuare il dente fisso del prodotto Keystone (contrapposto al dente mobile) e il dente basso dell'Adattatore Keystone.



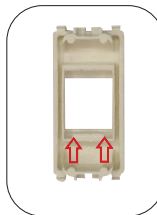
## Step 2

Incastrare il dente fisso del prodotto Keystone in profondità sotto il dente basso dell'Adattatore Keystone.



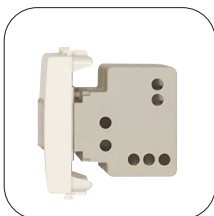
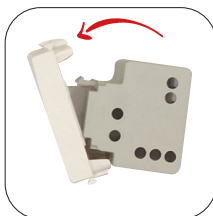
## Nota 1

In alcuni Adattatori Keystone il dente basso dell'Adattatore Keystone è indicato da una freccia.



## Step 3

Agganciare con scatto CLICK il dente mobile del prodotto Keystone al dente alto dell'Adattatore Keystone.



## Nota 2

Installare il prodotto Keystone in modo tale che il dente mobile sia sempre rivolto verso l'alto.

